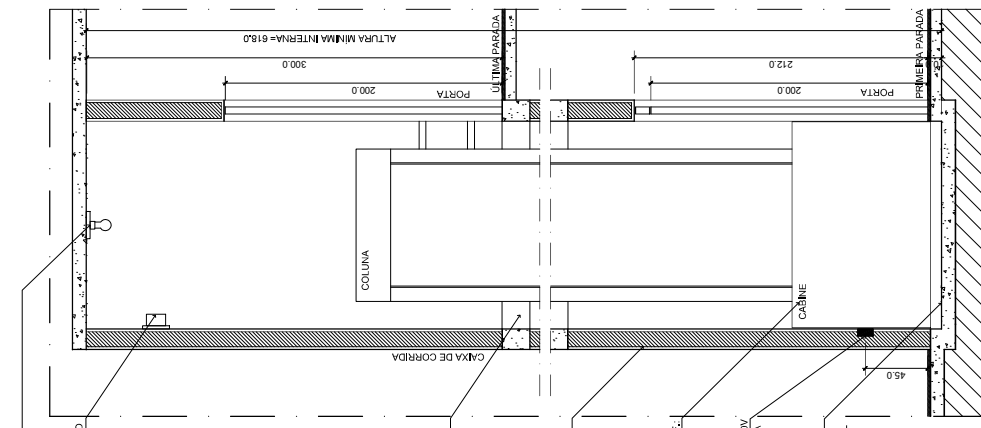


**NOTAS:**

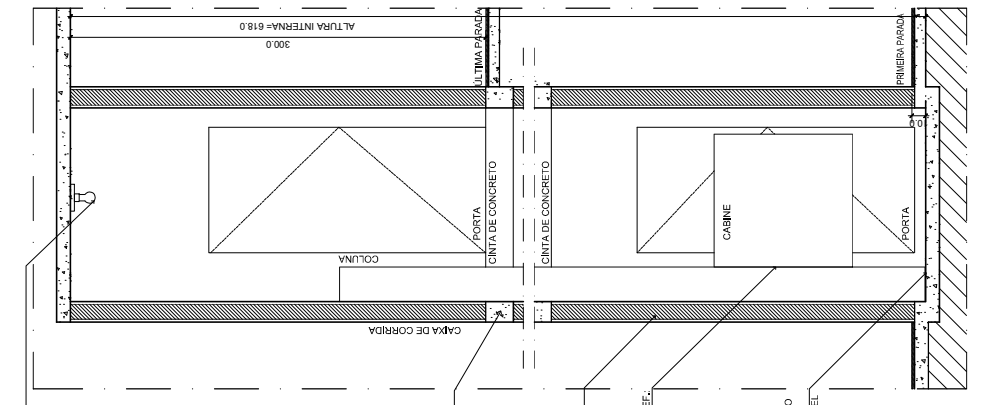
- 1-PROIBIDA REPRODUÇÃO OU ALTERAÇÃO DO CONTEÚDO SEM AUTORIZAÇÃO DOS RESPONSÁVEIS TÉCNICOS DO PROJETO.
- 2-DIREITOS AUTORAIS RESERVADOS - LEI FEDERAL 9.610 DE 19/02/1996.
- 3-CONFERIR MEDIDAS NO LOCAL.
- 4-COTAS EM CENTÍMETROS.

PONTO DE ILUMINAÇÃO PARA LÂMPADA DE EMERGÊNCIA DO TIPO BLOCO AUTÔNOMO

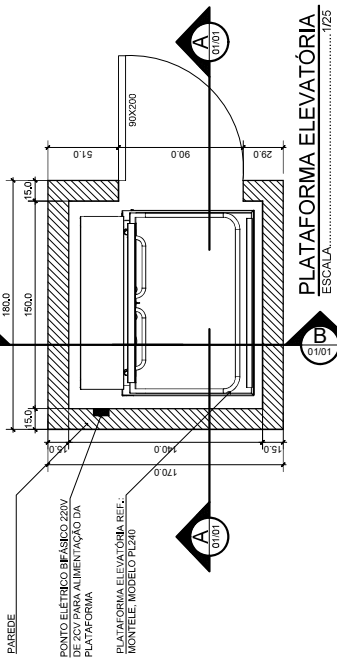


**CORTE AA**  
ESCALA.....1/25

PONTO DE ILUMINAÇÃO PARA LÂMPADA DE 100W



**CORTE BB**  
ESCALA.....1/25



**PLATAFORMA ELEVATORIA**  
ESCALA.....1/25

SUBSECRETARIA DE VIGILÂNCIA E PROTEÇÃO À SAÚDE  
SUPERINTENDÊNCIA DE VIGILÂNCIA SANITÁRIA  
DIRETORIA DE INFRAESTRUTURA FÍSICA

**PROJETO MODELO UNIDADE BÁSICA DE SAÚDE**  
PROJETO DE LICITAÇÃO Nº 01/2012-002 E  
RESOLUÇÃO 1797/09 DA SES-MG

**É DE RESPONSABILIDADE DO MUNICÍPIO APROVAÇÃO  
COM A IMPLANTAÇÃO NO TERRENO ESCOLHIDO.**

00	EMISSÃO INICIAL	20/09/2012	VÍBILE
REVISÃO	OBJETO	DATA	VERIFICAÇÃO



Av. Augusto de Lima, nº865  
Cidade: 418 - Centro - BH  
Tel/Fax: (31) 3524-2702  
http://www.viabile.com.br  
viabile@viabile.com.br

GERENCIAMENTO	PERNANDA BASQUES	DATA	SETEMBRO/2012
NOME DO ARQUIVO CAD.	46Q-UBSS-R00-MEC-01-AP-T1A-PLATAFORMA.DWG	ESCALA	INDICADA
RESPONSÁVEL TÉCNICO		UNIDADE	CENTÍMETROS



GOVERNO DO ESTADO DE MINAS GERAIS  
Secretaria de Estado de Saúde de Minas Gerais  
Cidade Administrativa - Presid. Américo Carneiro, s/nº -  
Bairro: Serra Verde - B. Hei - Minas Gerais  
CEP: 31.630-900 SES-MG Ponto Minas - 12º e 13º andar

SUBSECRETARIA DE INOVAÇÃO E LOGÍSTICA  
SUPERINTENDÊNCIA DE GESTÃO  
DIRETORIA DE GESTÃO DA REDE FÍSICA

**PLATAFORMA ELEVATORIA**  
**UBS MINAS - PROJETO MODELO**  
**TIPO T1A - ACLIVE**

EMISSÃO	VÁRIAS UNIDADES NO ESTADO DE MINAS GERAIS
CONTÉUDO	PLANTA PLATAFORMA
ETAPA	PROJETO BÁSICO
CORTES AA E BB	