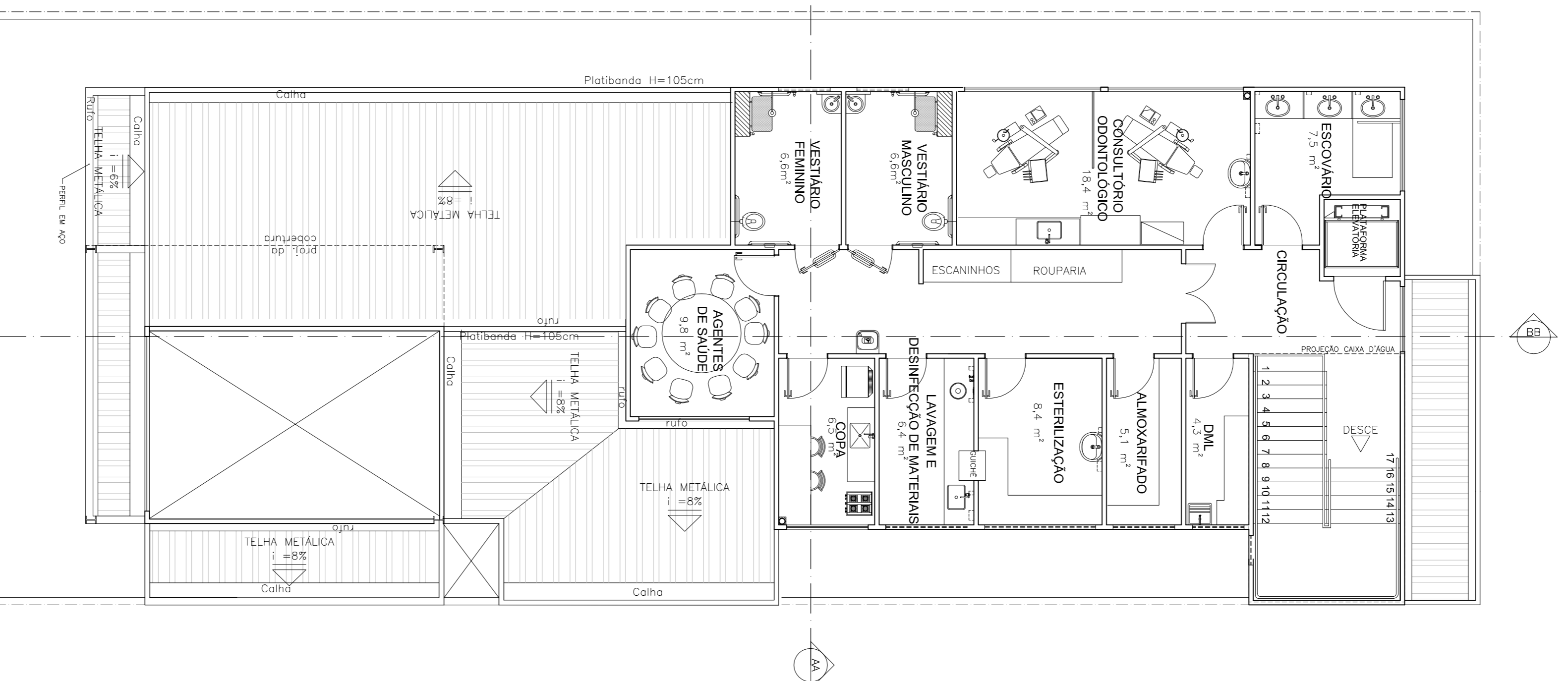


LAYOUT - 1º PAVIMENTO
UBS TIPO 1 - 1 LOTE - ACÍVIVE/PLANO
ESCALA 1/75

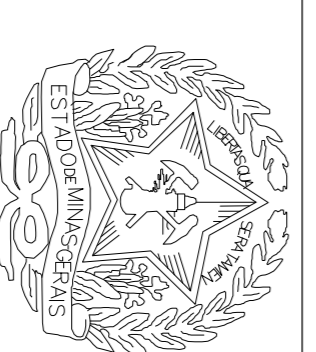


LAYOUT - 2º PAVIMENTO
UBS TIPO 1 - 1 LOTE - ACÍVIVE/PLANO
ESCALA 1/75

NOTAS:

- 1- PROIBIDA REPRODUÇÃO OU ALTERAÇÃO DO CONTEÚDO SEM AUTORIZAÇÃO DOS RESPONSÁVEIS TÉCNICOS DO PROJETO.
- 2- DIREITOS AUTORAIS RESERVADOS - Lei FEDERAL 9.610 DE 19/02/1998.
- 3- CONTEREM VEDOS NO LOCAL.
- 4- COUS DE CIMENTOS.
- 5- VERIFICAR CADERNO DE ESPECIFICAÇÕES E DETALHES PARA ACABAMENTOS, BANCADAS E DIVISÓRIAS.
- 6- AS PAREDES REPEREÇIONADAS (GRU) DE LANTAR AS PAREDES DE AÇO DO STEEL FRAMEWORK, DEPENDO ANKA RECEBER O PROJETO DE REPEREÇIONAMENTO E O PROJETO DE REPEREÇIONAMENTO DEVERÁ SER APROVADO PELO AUTOR DA OBRA PARA CONSTRUÇÃO E SEM DES. ÁREAS DOS MATERIAIS APROVADOS PELA VISA.
- 7- O PROJETO NÃO ENCONTRA-SE APROVADO PELA VISA, CONFORME PARECER TÉCNICO Nº366/13, DE 21-02-13.

É DE RESPONSABILIDADE DO MUNICÍPIO A ADAPTAÇÃO DA IMPLANTAÇÃO DO PROJETO MODELO AO TERRENO ESCOLHIDO. DEVERÁ O MESMO EXECUTAR TODAS AS ALTERAÇÕES NECESSÁRIAS PARA O ACESSO A UNIDADE CONFORME NBR9050 / 2004.



GOVERNO DO ESTADO DE MINAS GERAIS
Secretaria de Estado de Saúde de Minas Gerais
Bulvar Ayrton Senna, 811 - Heliópolis - Belo Horizonte - Minas Gerais - 31130-900
CNPJ: 17.247.840/0001-90
CEP: 31.639-900 SES-MG/Prode/Minors - 12º e 13º andar

SUBSECRETARIA DE INOVAÇÃO E LOGÍSTICA
SUPERINTENDÊNCIA DE GESTÃO
DIRETORIA DE GESTÃO DA REDE FÍSICA

UBS MINAS - PROJETO MODELO

EMPREENHIMENTO:

PROJETO:
UBS TIPO 1 - 1 LOTE - ACÍVIVE/PLANO

LOGRADOURO:

CIDADE:	LOTENQUADRA:	UBS TIPO 1 - 1 LOTE - ACÍVIVE/PLANO	ESCALA:	1/75
RESPONSÁVEL:	VERIFICADO POR:	PROJETO ARQUITETÔNICO	PARA REFERÊNCIA	PARA OBRA
DATA: OUTUBRO/2013	DATA: OUTUBRO/2013	PARA FABRICAÇÃO	PARA ARQUIVO	
FORMATO: A1	REVISÃO: 01/03	IND	ARQUIVO: UBS_T1A_LEVE_ARQ_R02.DWG	