



PREFEITURA MUNICIPAL DE INIMUTABA/MG
ESTADO DE MINAS GERAIS
CNPJ-17.694.860/0001-75

CROQUI DE LOCALIZAÇÃO

OBJETO: PAVIMENTAÇÃO DE VIAS DIVERSAS

Nº transfeGov: 951071/2023

Operação: 1090940-88

Imagem 01: Avenida da Saudade e Avenida Brasil



Coordenadas:

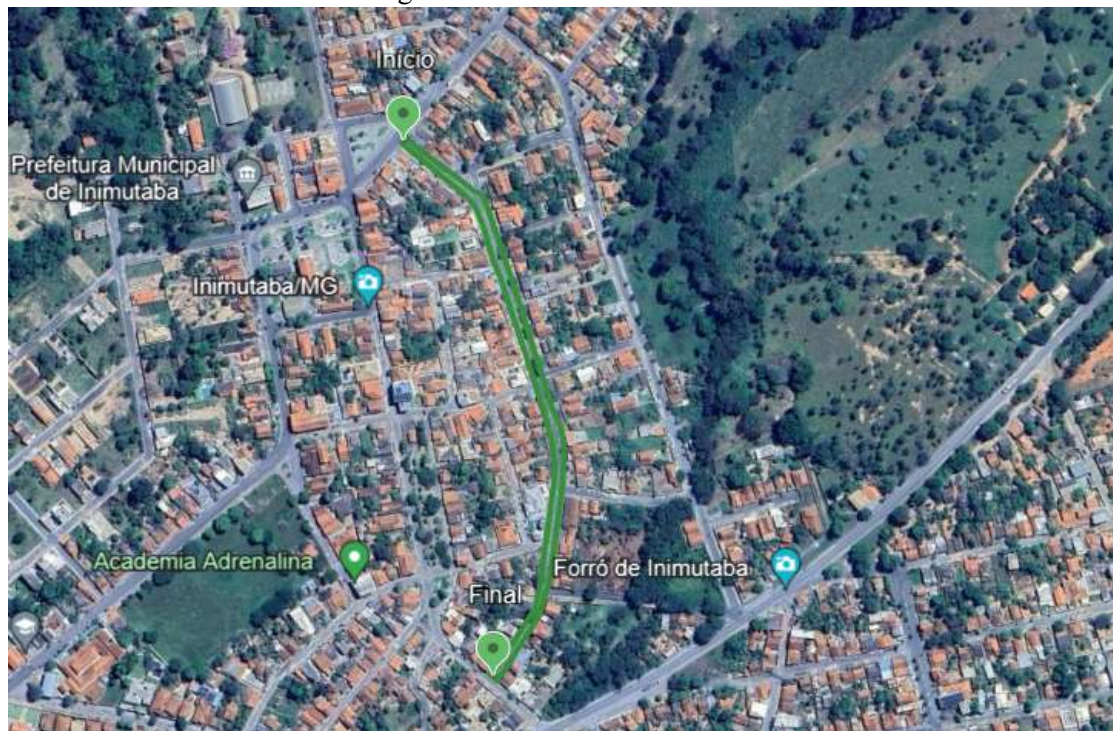
Inicial: 18°43'45"S 44°21'20"W Final: 18°43'58"S 44°21'17"W – Avenida da Saudade

Inicial: 18°43'46"S 44°21'20"W Final: 18°43'49"S 44°21'23"W – Avenida Brasil



PREFEITURA MUNICIPAL DE INIMUTABA/MG
ESTADO DE MINAS GERAIS
CNPJ-17.694.860/0001-75

Imagem 02: Rua Luiz Dias Carvalho



Coordenadas:

Inicial: 18°43'39"S 44°21'39"W Final: 18°43'54"S 44°21'37"W – Rua Luiz Dias Carvalho

Athanase Leon Papaspyrou Saint'Yves

Eng. Civil- CREA/ MG – 292.433