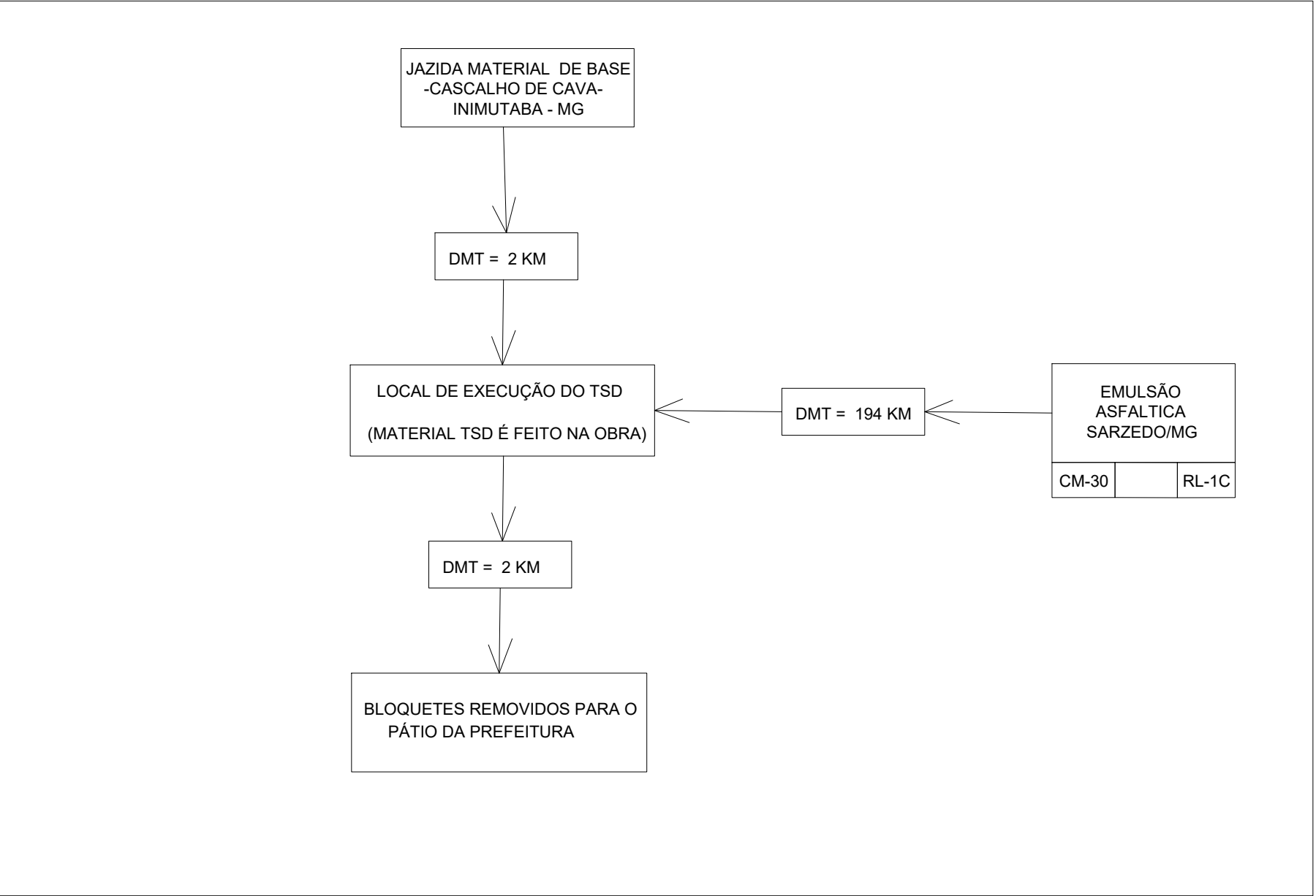
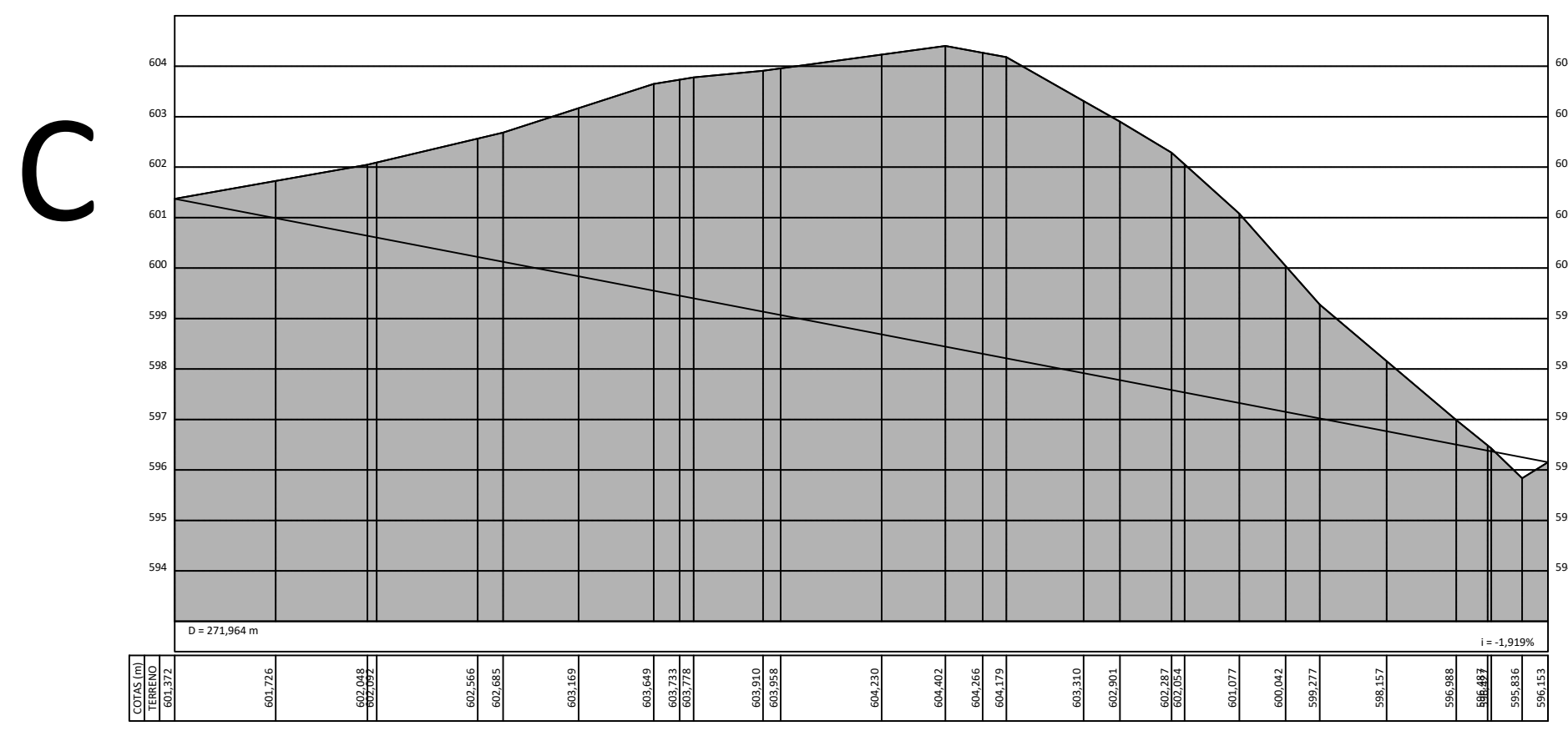


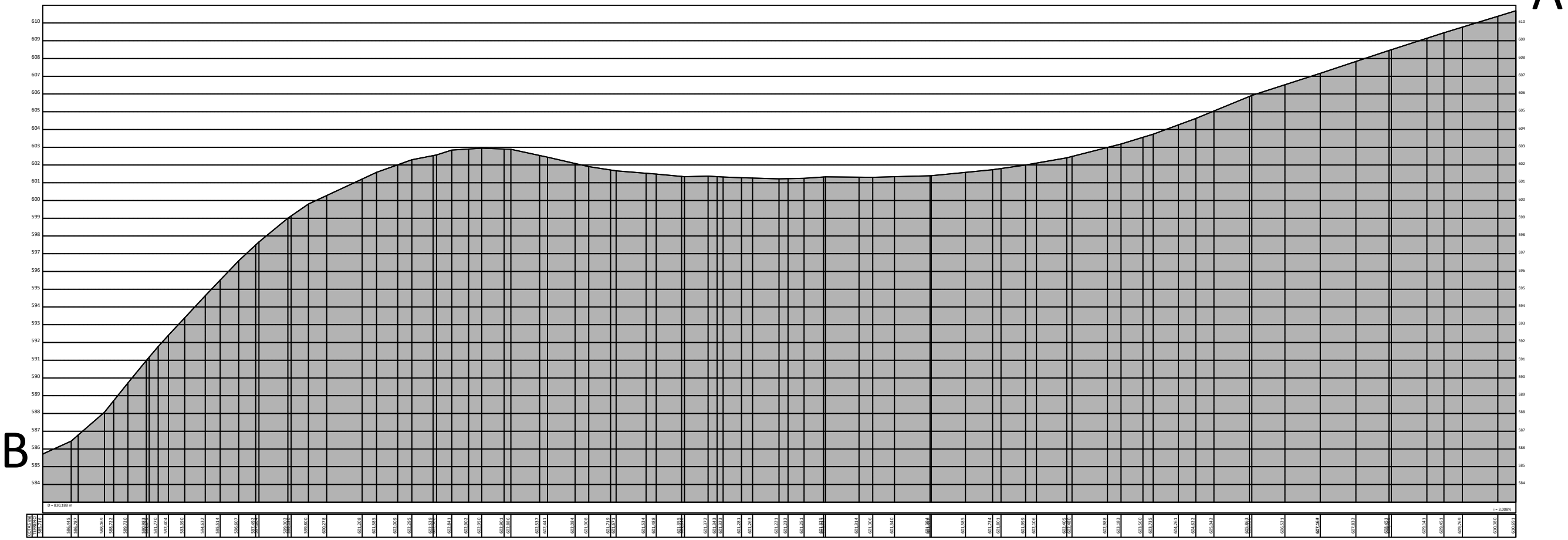
DMT MÉDIO



Perfil Longitudinal - Rua Mariano Costa Chaves



Perfil Longitudinal - Rua Padre Agostinho Klinger



- LEGENDA
- Curva de Nível Mestre Principal
 - Curva de Nível Secundária
 - MEIO FIO - LIMITE DE RUAS
 - LIMITE DE MUROS/ CERCAS/ DIVISAS
 - ÁRVORES
 - POSTE DE ELETRICIDADE
 - FIOS DE ALTA TENSÃO
 - QUEBRA MOLAS
 - BUEIRO
 - ▨ JAZIDA DE CONCRETO EXISTENTE
 - ▨ SAREETA A EXECUTAR
 - ▨ PAVIMENTO A EXECUTAR
 - ▨ FAIXA DE TRAVESSIA A EXECUTAR

ALEPASY
ENGENHARIA

OBRA DE PAVIMENTAÇÃO, DRENAGEM PLUVIAL E SINALIZAÇÃO

PROPRIETÁRIO: PREFEITURA MUNICIPAL DE INIMUTABA/MG		CNPJ: 17.694.860/0001-75	
CONTEÚDO: LEVANTAMENTO PLANIALTIMÉTRICO, PERFIL LONGITUDINAL, DMT MÉDIO E LEGENDA			
ENDEREÇO: RUA PADRE AGOSTINHO KLINGER E RUA MARIANO COSTA CHAVES, INIMUTABA/MG		CEP: 35796-000	
PREFEITURA MUNICIPAL DE PRESIDENTE JUSCELINO	RESPONSÁVEL TÉCNICO:	ESCALAS: INDICADAS	DATA: FEVEREIRO/2024
EMERSOM DANIEZZI PREFEITO MUNICIPAL	ATHANASE LEON PAPANASYROU SAINT'YVES ENGENHEIRO CIVIL - CREA/MG: 292.433	Indicadas	FEV/2024
RESPONSÁVEIS TÉCNICOS:		01/01	
ALEPASY Engenharia e Consultoria Ltda Rua Matozinhos, 371 - 201/05, St. Luzia, Sate Lagos/MG Rua do Bonfim, 108, Sala 1, Centro, Diamantina/MG		Gil de Almeida Saint'Yves - Engenheiro Civil CREA/MG: 26.540/D - (38)98822-6901 Athanas Leon Papanasyrou Saint' Yves Engenheiro Civil - CREA/MG: 292.433 - (38)98821-0603	