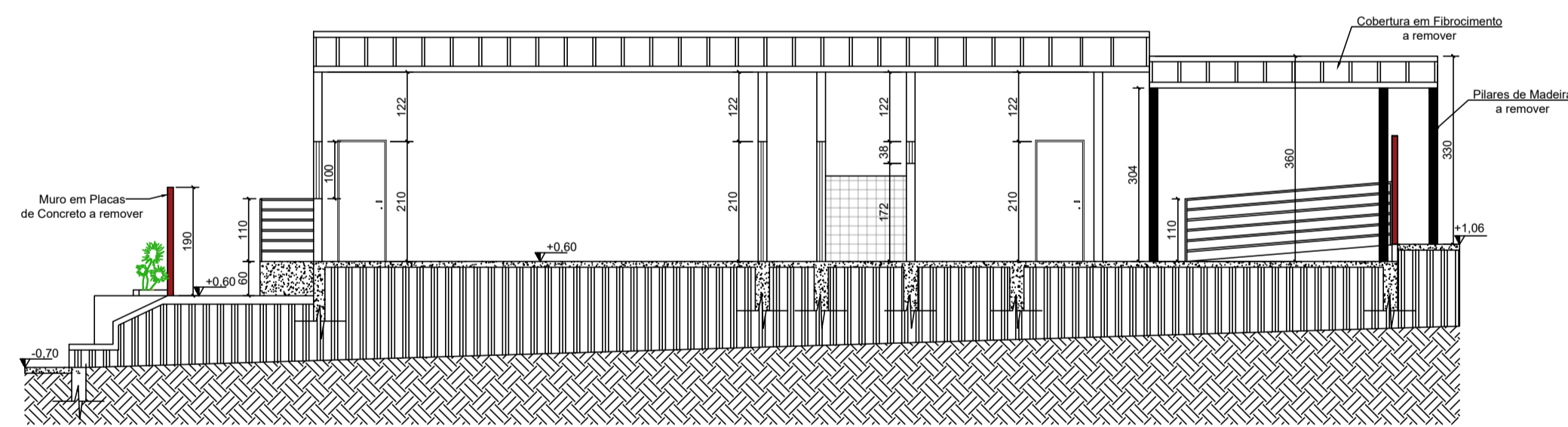
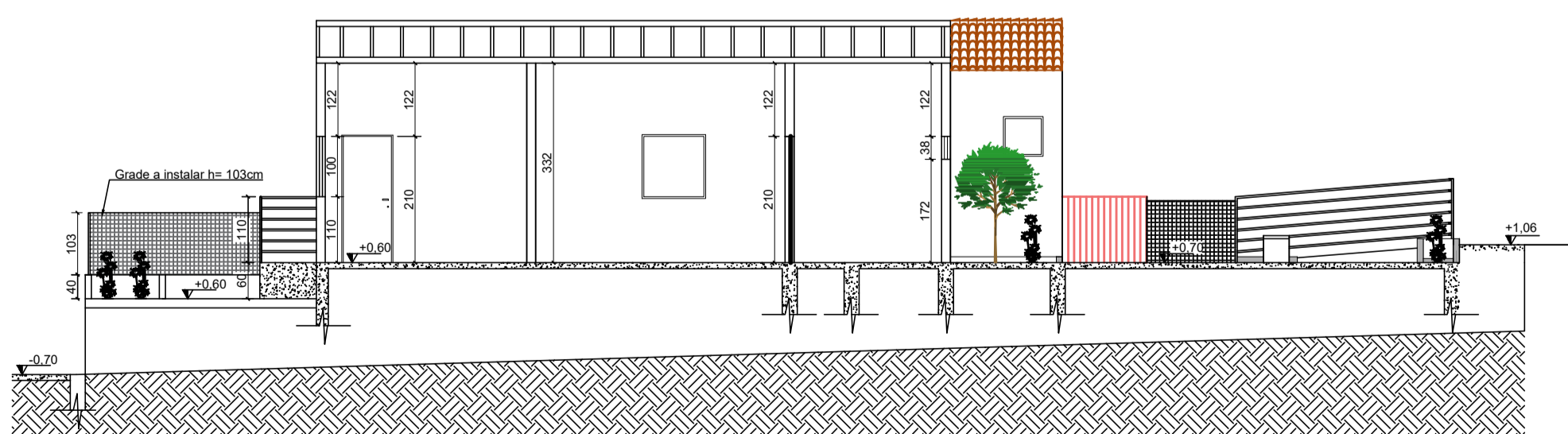


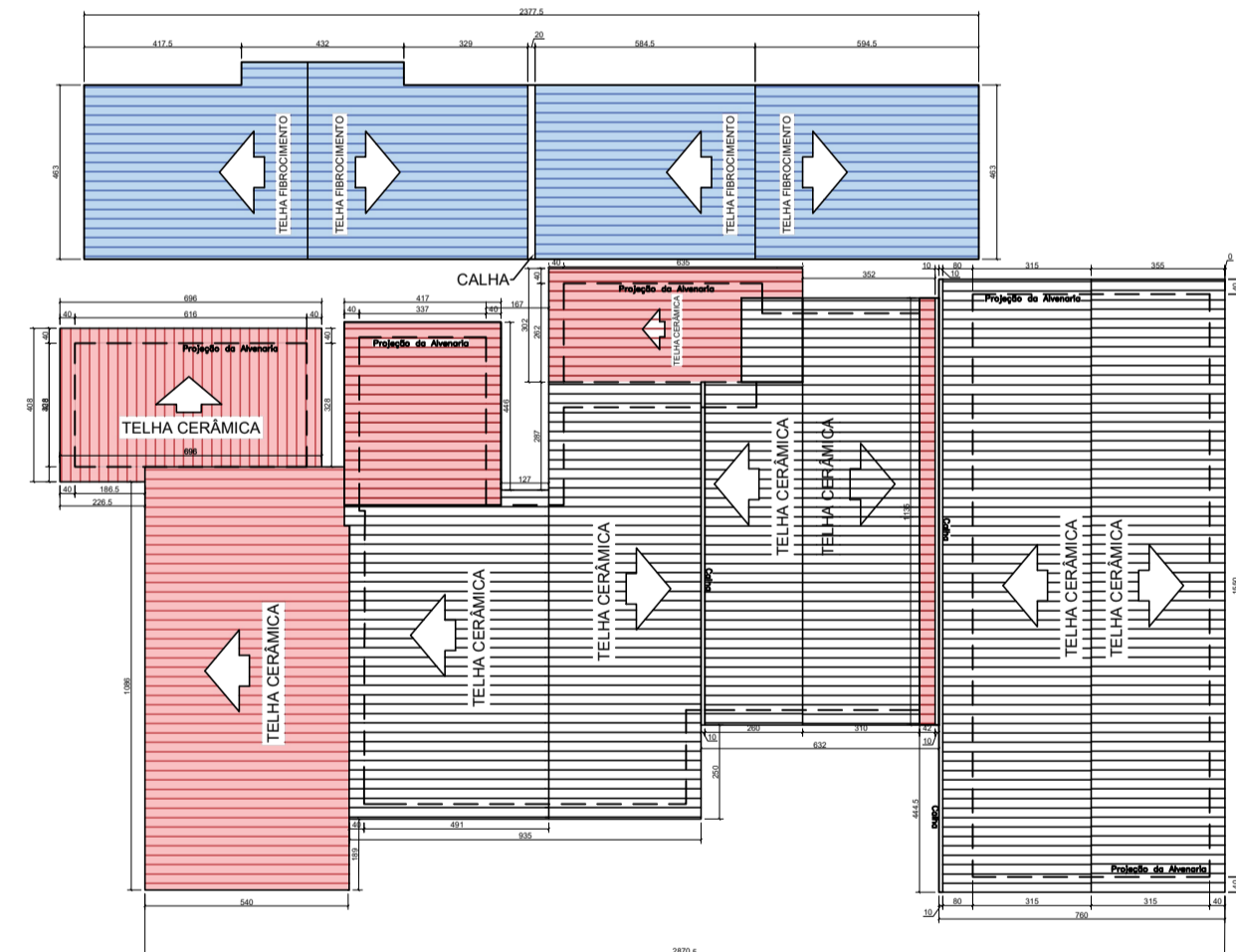
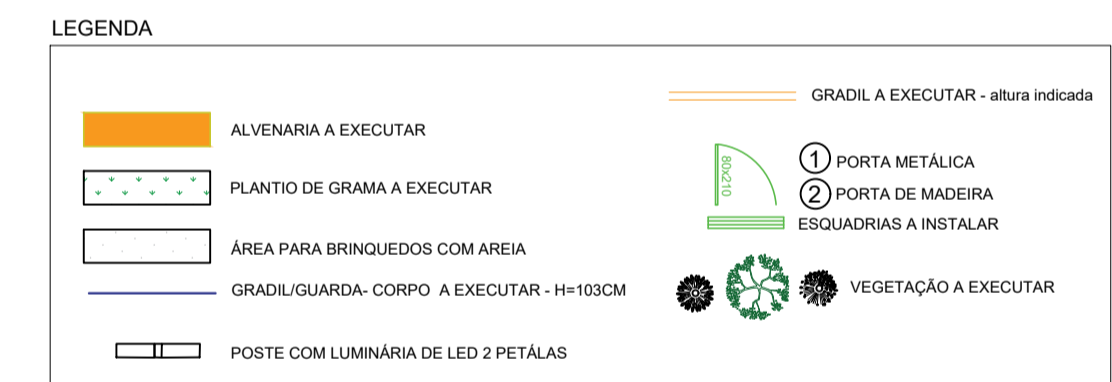
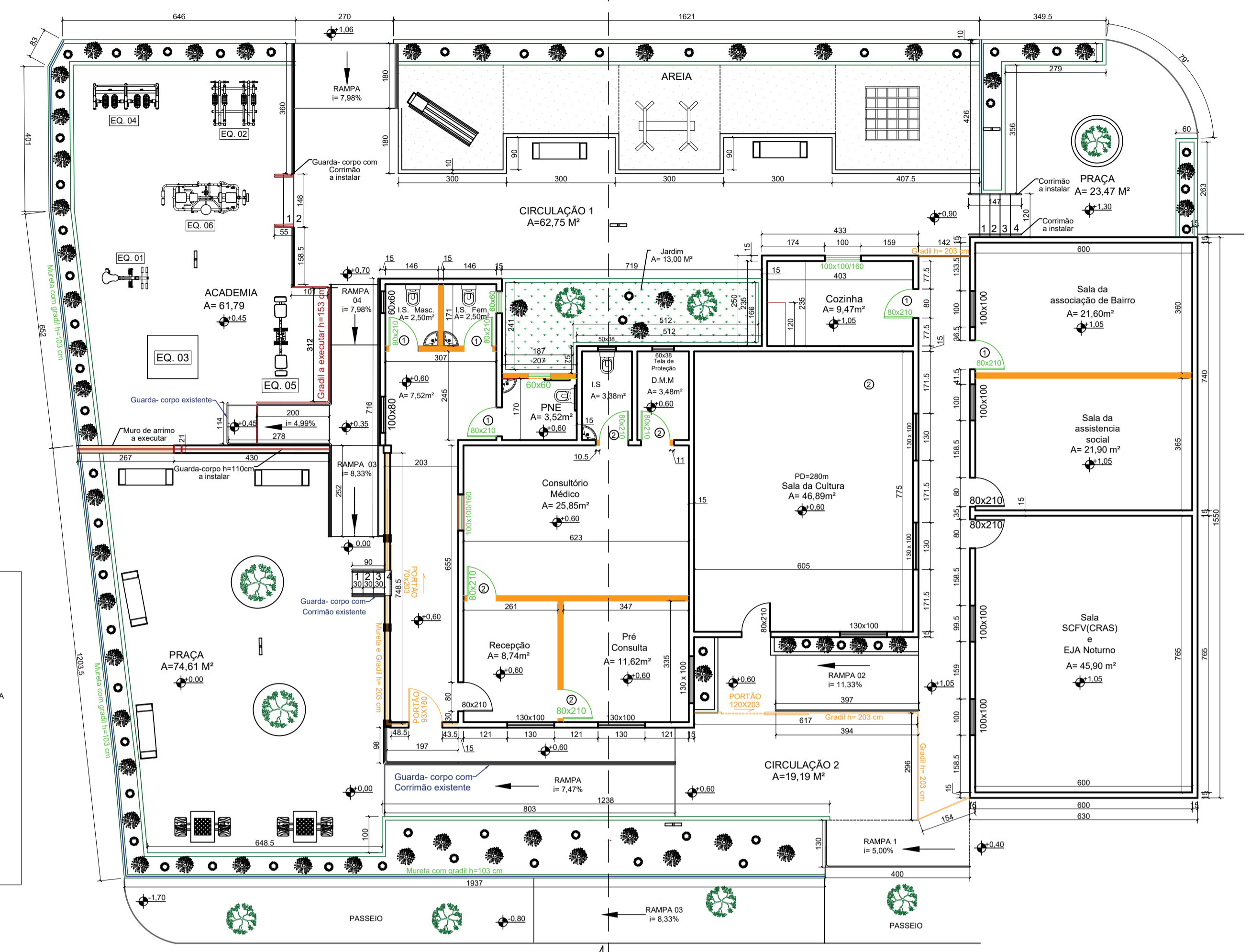
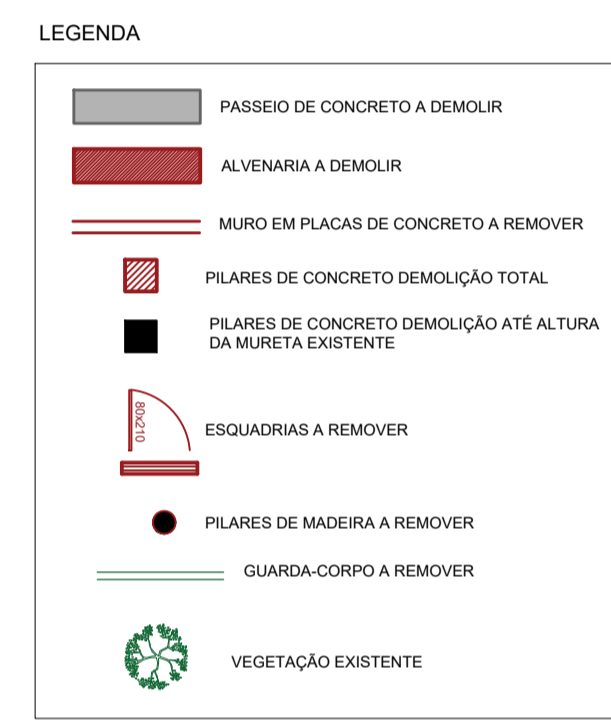
PLANTA BAIXA - SITUAÇÃO EXISTENTE/DEMOLIÇÕES E REMOÇÕES
ESCALA 1:100



CORTE AA - SITUAÇÃO EXISTENTE
ESCALA 1:100

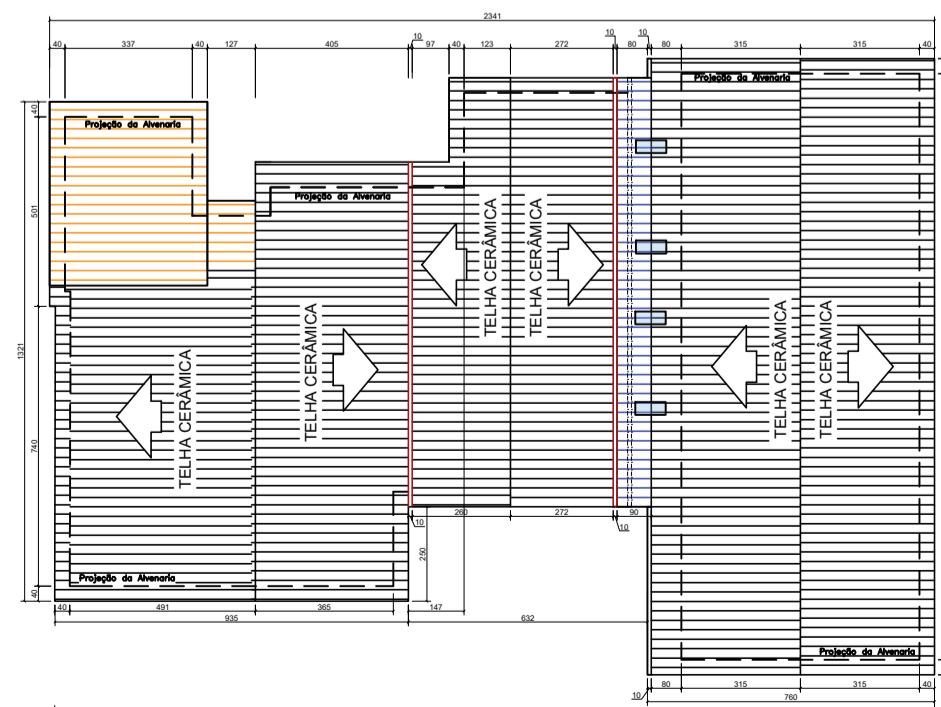


CORTE AA - SITUAÇÃO PROPOSTA
ESCALA 1:100



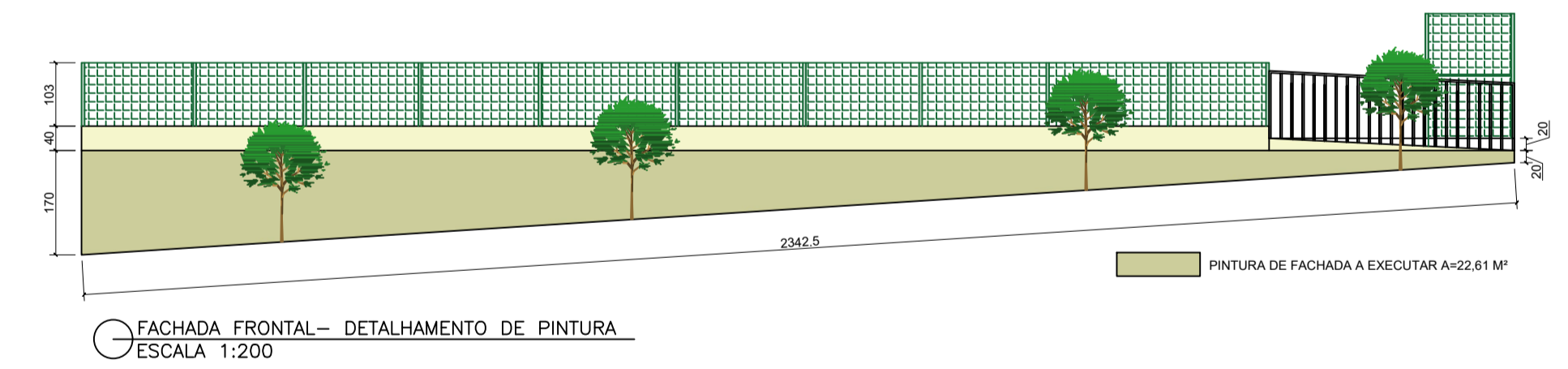
PLANTA DE COBERTURA EXISTENTE
ESCALA 1:200

- COBERTURA EM TELHA CERÂMICA A REMOVER A=129,28 m²
- COBERTURA EM TELHA FIBROCEMENTO A REMOVER A=112,72 m²
- COBERTURA EM TELHA CERÂMICA - Manutenção/Platô A total=276,69 - 30% = 83,00 m²

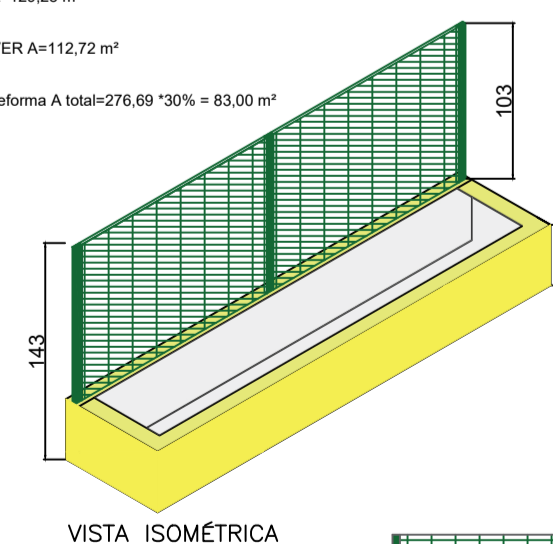


PLANTA DE COBERTURA - Após reforma
ESCALA 1:200

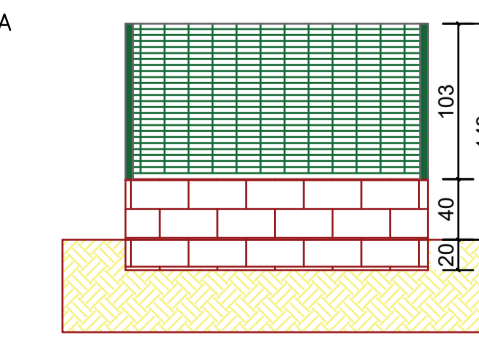
- COBERTURA EM TELHA CERÂMICA A EXECUTAR - COM REAPROVEITAMENTO DE MATERIAL A=22,62 M²
- COBERTURA EM TELHA CERÂMICA A EXECUTAR A=10,22 M²
- TIPO PLANO MINERA POLICARBONATO TRANSPARENTE - 32 UNIDADES



FACHADA FRONTAL - DETALHAMENTO DE PINTURA
ESCALA 1:200



VISTA ISOMÉTRICA



DETALHAMENTO DA JARDINEIRA
ESCALA 1:50



REFORMA E READEQUAÇÃO PARA IMPLANTAÇÃO DE CENTRO SOCIAL

PROPRIETÁRIO: PREFEITURA MUNICIPAL DE INIMUTABA MG	CNPJ: 17.694.860/0001-75
CONTEÚDO: PLANTA BAIXA, PLANTA DE COBERTURA, CORTE AA (EXISTENTE E PRPOSTO), DET. MURETA E GRADIL, FACHADA DRONTAL	DATA: OUTUBRO/2024
ENDEREÇO: AV. PADRE AGOSTINHO KLINGER, Nº 317, BAIRRO NOSSA SENHORA DAS GRAÇAS, INIMUTABA/MG	CEP: 35796-000
PREFEITURA MUNICIPAL DE INIMUTABA	RESPONSÁVEL TÉCNICO: ATHANASE LEON PAPASPYROU SAINT'YVES ENGENHEIRO CIVIL - CREA/MG: 292.433
EMERSON M DANIEZZI PREFEITO MUNICIPAL	ESCALAS: INDICADAS
	INDICADAS
	FRONTOA: 01/02
	DESENHADO: CAMILA KELLI AVILA ENG. CIVIL

ALEPASY Engenharia e Consultoria Ltda
Rua Mangabeira, 203 - unid. 202, Santo Antônio, Belo Horizonte/MG
Rua do Bonfim, 108, Sala 1, Centro, Diamantina/MG

Gil de Almeida Saint'Yves - Engenheiro Civil
CREA/MG: 26.540/D - (38)98822-6901
Athanas Leon Papaspyrou Saint'Yves
Engenheiro Civil - CREA/MG: 292.433 - (38)98821-0603