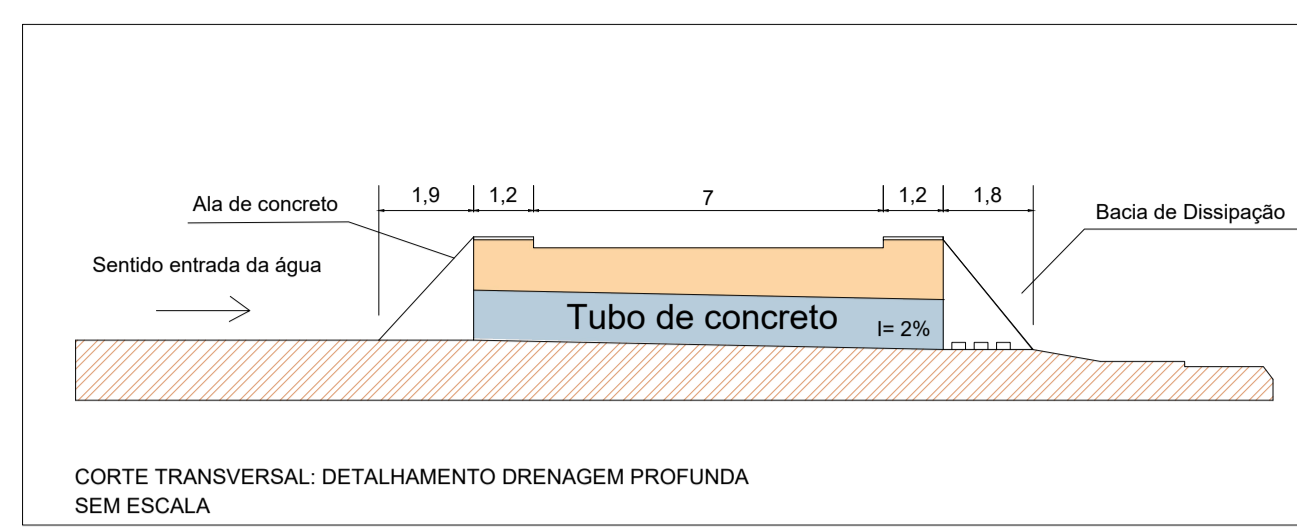
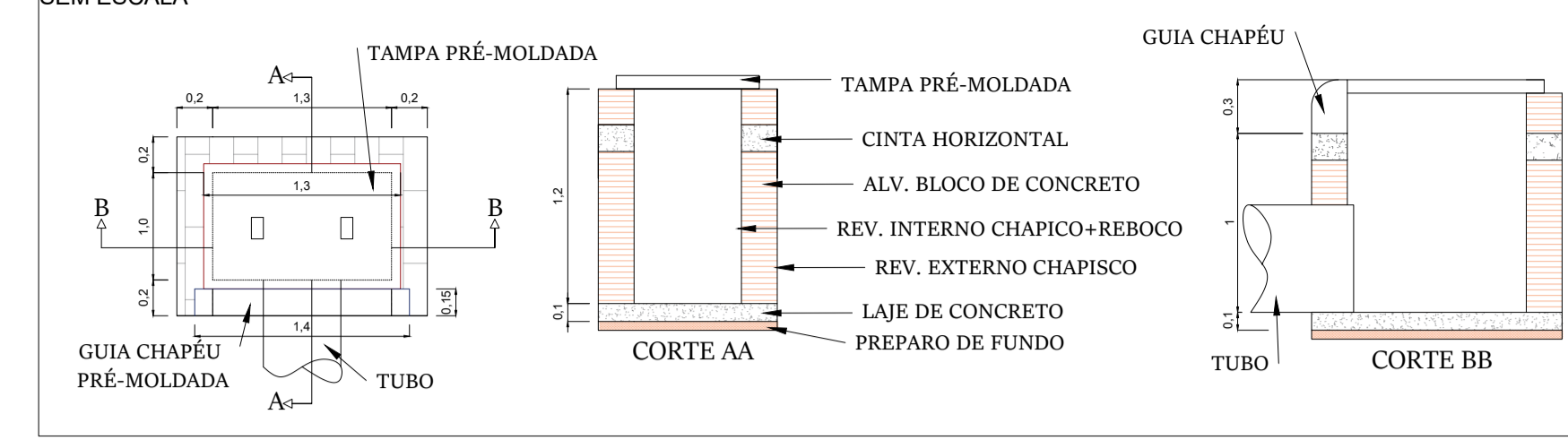


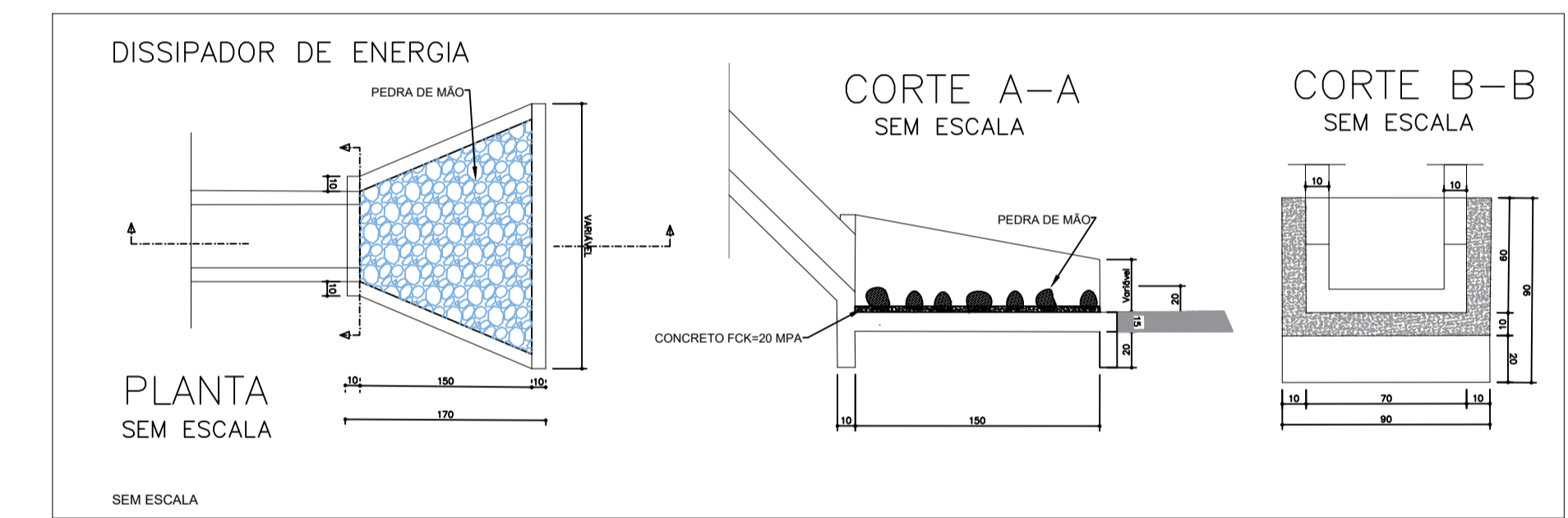
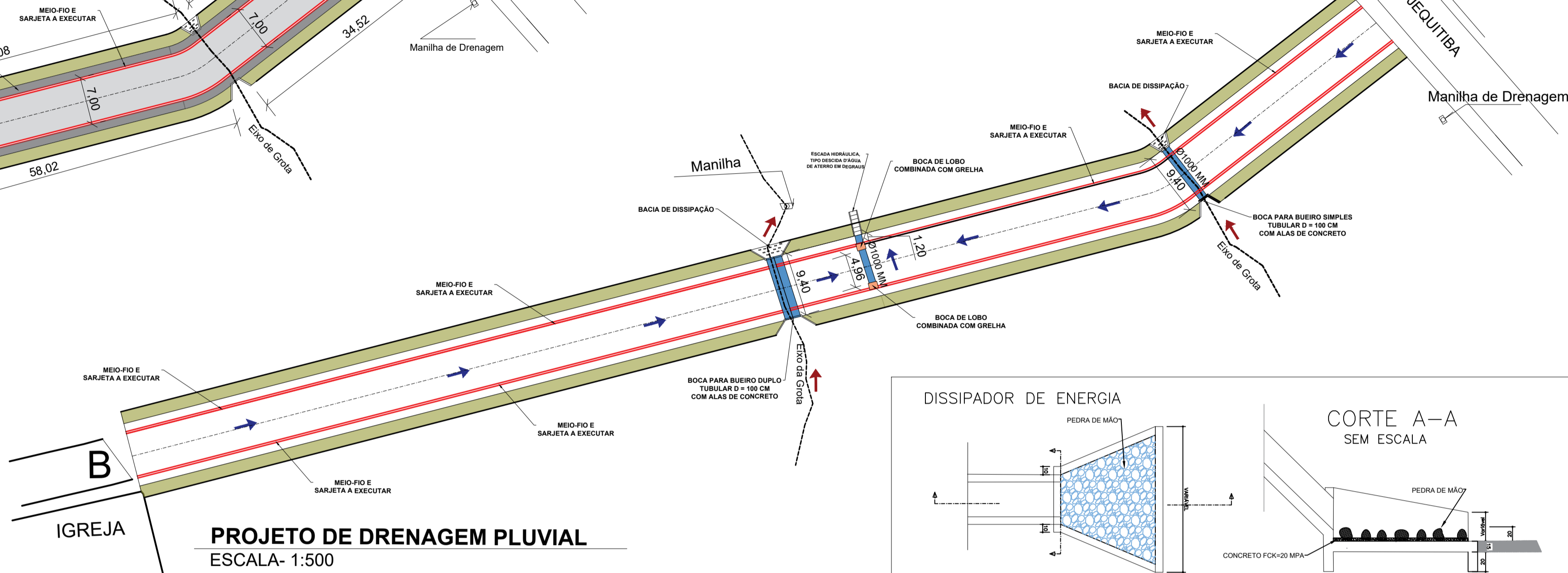
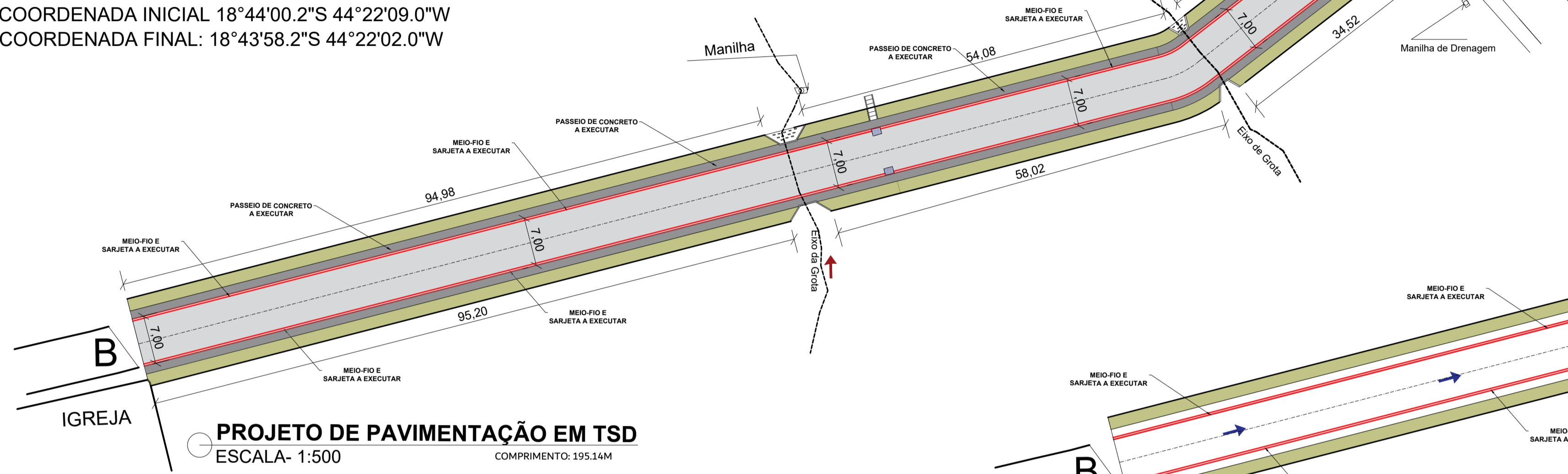
COORDENADA INICIAL 18°44'00.2"S 44°22'09.0"W
 COORDENADA FINAL: 18°43'58.2"S 44°22'02.0"W



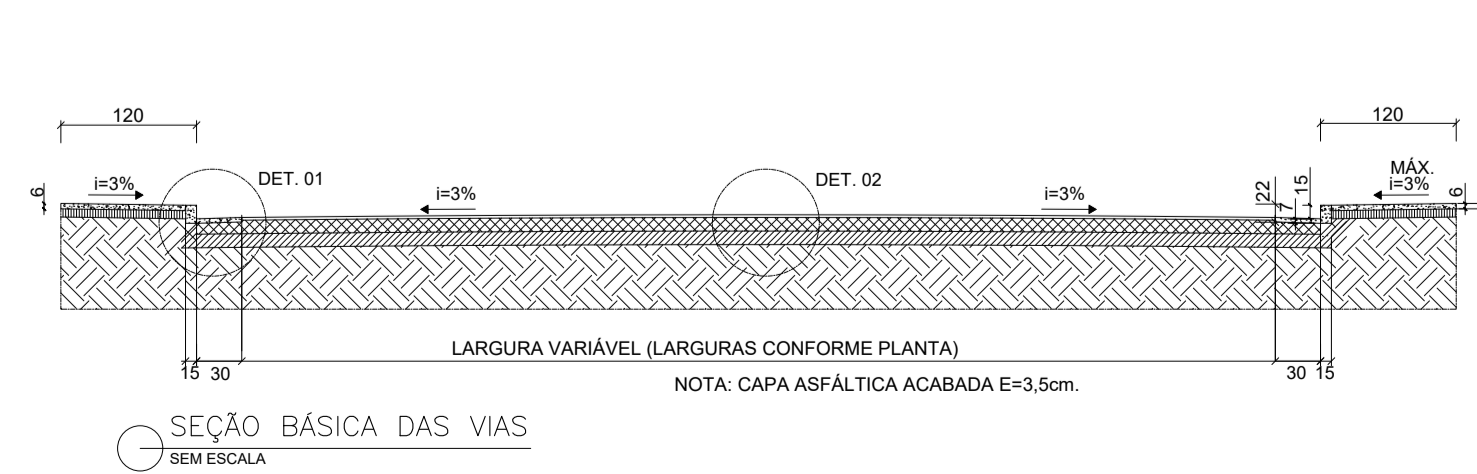
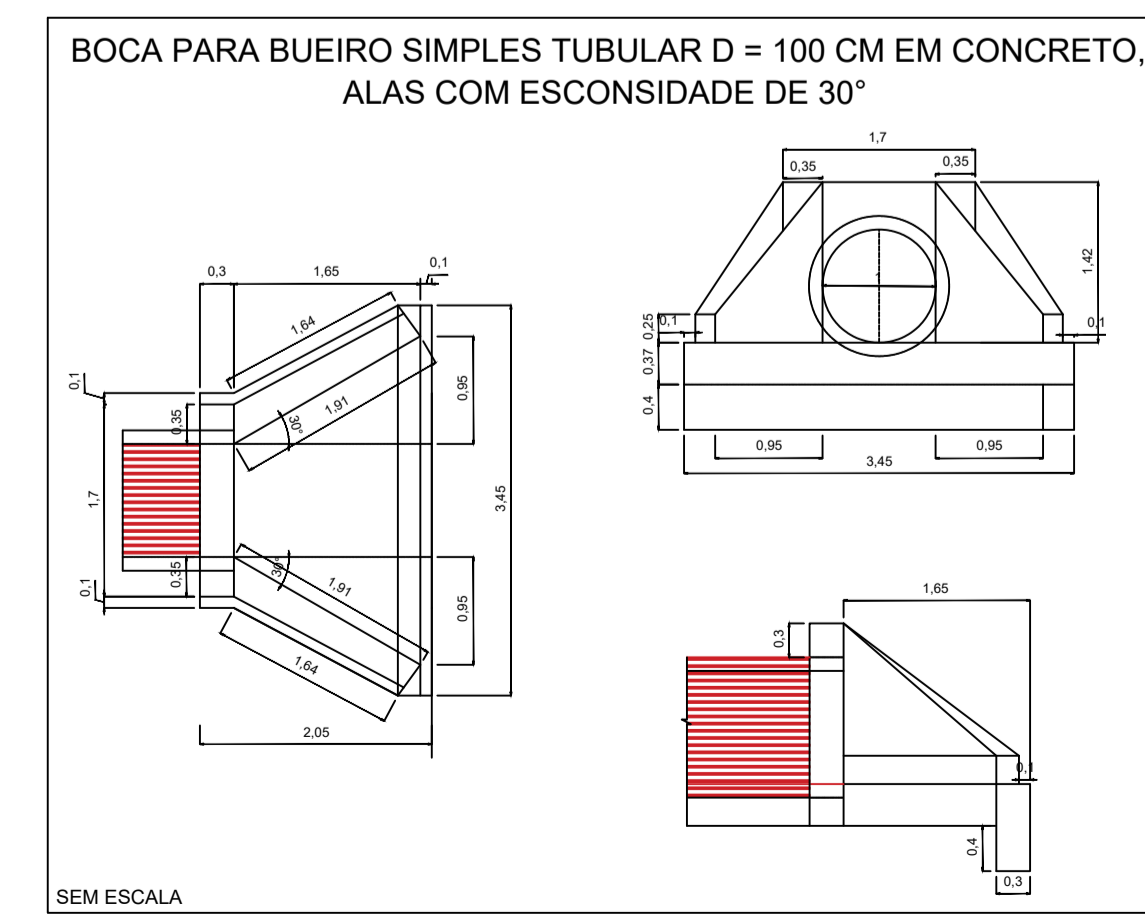
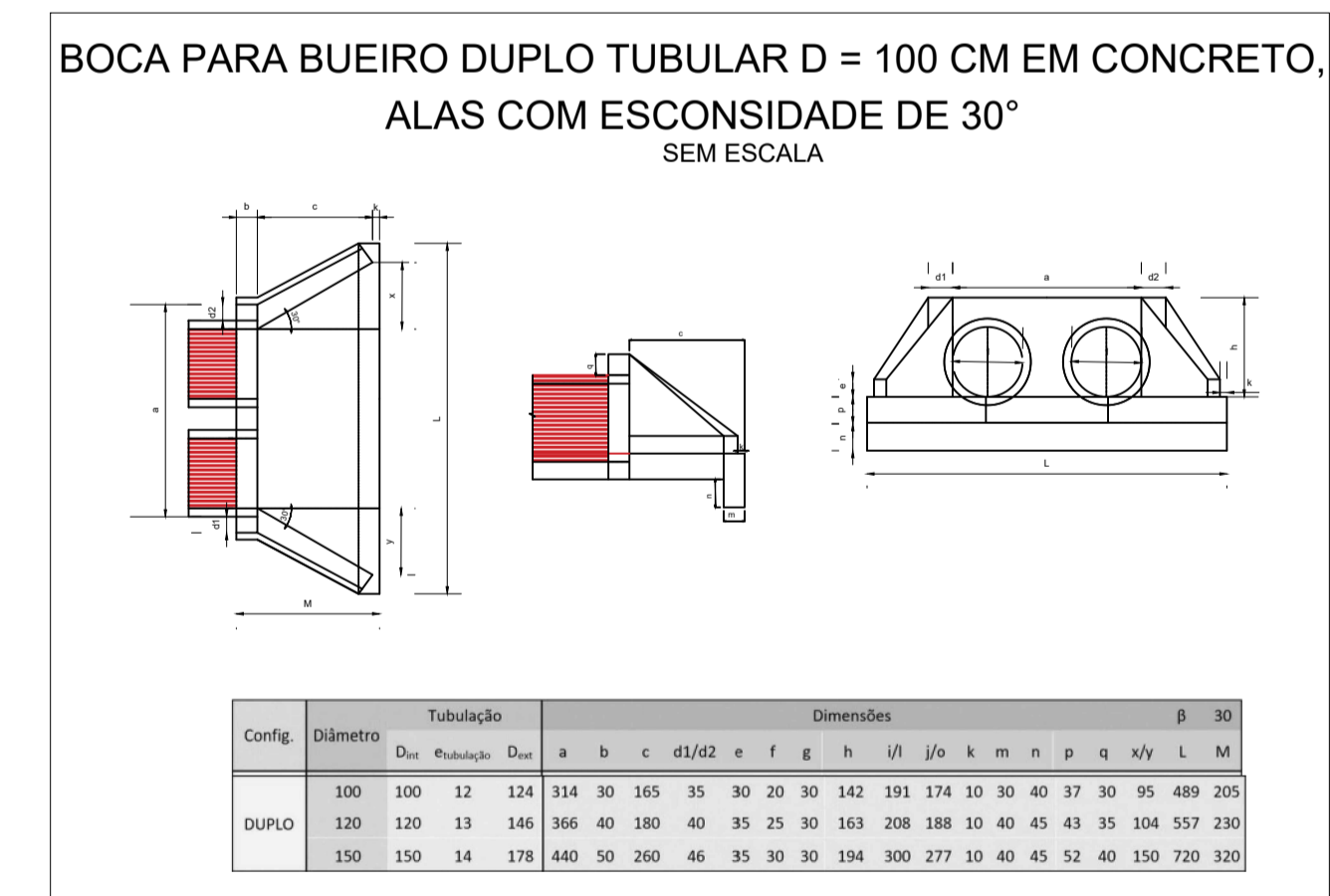
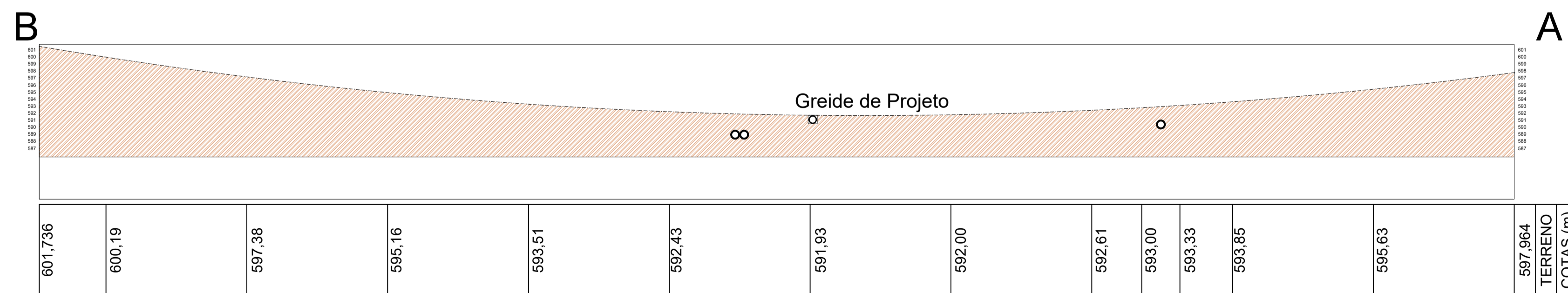
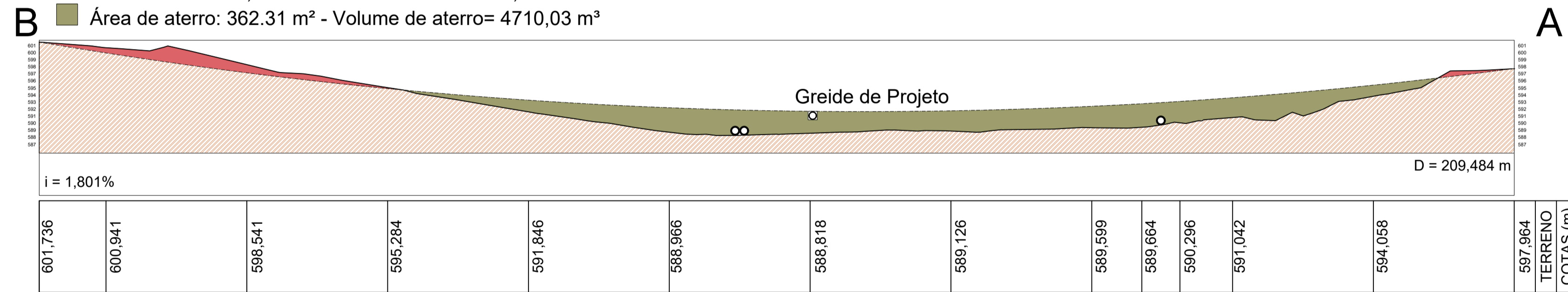
BOCA DE LOBO EM BLOCOS DE CONCRETO SEM ESCALA



- LEGENDA:
- SENTIDO ESCOAMENTO DRENAGEM PROFUNDA
 - SENTIDO ESCOAMENTO SUPERFICIAL ÁGUA PLUVIAL
 - TUBO DE CONCRETO Ø1000 MM
 - BOCA DE LOBO
 - MEIO-FIO E SARJETA A EXECUTAR
 - ATERRO A EXECUTAR
 - PASSEIO DE CONCRETO A EXECUTAR
 - PAVIMENTAÇÃO EM TSD A EXECUTAR



- Terreno Natural
- Área de corte: 51,09 m² - Volume de corte= 664,17 m³
- Área de aterro: 362.31 m² - Volume de aterro= 4710,03 m³



ALEPASY
 ENGENHARIA

TÍTULO: INTERLIGAÇÃO DA RUA C À RUA JEQUITIBÁ, COM EXECUÇÃO DE ATERRO, IMPLANTAÇÃO DE SISTEMA DE DRENAGEM PLUVIAL E PAVIMENTAÇÃO EM TRATAMENTO SUPERFICIAL DUPLO (TSD)

PROPRIETÁRIO: PREFEITURA MUNICIPAL DE INIMUTABA/MG CNPJ: 17.694.869/0001-75

CONTEÚDO: PROJETO DE PAVIMENTAÇÃO E DRENAGEM PLUVIAL - DETALHAMENTO BOCA PARA BUEIRO, ESCADA HIDRÁULICA, BOCA DE LOBO E PAVIMENTAÇÃO

ENDEREÇO: TRECHO DE INTERLIGAÇÃO ENTRE A RUA C E A RUA JEQUITIBÁ, NO MUNICÍPIO DE INIMUTABA/MG CEP: 39243-000

RESPONSÁVEL TÉCNICO: ATHANASE LEON PAPASPYROU SAINT'YVES ENGENHEIRO CIVIL - CREA/MG: 292.433

INDICADAS: CAMILA KELLI AVILA ENG. CIVIL

RESPONSÁVEIS TÉCNICOS:
 Gil de Almeida Saint'Yves - Engenheiro Civil
 CREA/MG: 26.540/D - (38)98822-6901
 Athanase Leon Papaspyrou Saint'Yves
 Engenheiro Civil - CREA/MG: 292.433 - (38)98821-0603