

BOMBEIRO MILITAR

ANEXO F-8 - INFORMATIVO - MEDIDAS DE SEGURANÇA

EXTINTORES	IT - 16	ILUMINAÇÃO DE EMERGENÇA	SÁDAS DE EMERGENÇA	SINALIZAÇÃO DE EMERGENÇA
TPO AQC 2A - 208 C; NO ABRIGO, CONFORME IT 16		ILUMINAÇÕES DE EMERGENÇA - CONFORME IT 13	SÁDAS DE EMERGENÇA - CONFORME IT 08	SINALIZAÇÃO DE EMERGENÇA - CONFORME IT 15

CLASSIFICAÇÃO

GRUPO	ocupação	Divisão	EXEMPLOS
E	Educacional e Cultura	E - 1	Escolas em geral, centros superiores e assembleiados

ocupação/uso	Descrição	Divisão	CARGA DE INCÊNDIO - IT 09
Educacional	Escolas em geral	E - 1	300 MJ / m²

CLASSIFICAÇÃO DAS EDIFICAÇÕES E ÁREAS DE RISCO QUANTO A CARGA DE INCÊNDIO

RISCO	CARGA DE INCÊNDIO MJ / m²
BAIXO	ATE 300 MJ / m²

CONTROLE DE MATERIAIS DE ACABAMENTO E REVESTIMENTO

PAREDE	Revestimento
ISENTO CONFORME TABELA 1 DA IT 01	

SINALIZAÇÃO DE EQUIPAMENTOS DE COMBATE A INCÊNDIO E ALARME

COODIGO	Simbolo	Significado	Forma e Cor	Aplicação
E 5		EXTINTOR DE INCÊNDIO		INDICAÇÃO DE LOCALIZAÇÃO DOS EXTINTORES

MENSAGENS ESCRITAS

COODIGO	Simbolo	Significado	Aplicação
M1		INDICAÇÃO QUANTO AOS SISTEMAS DE SINALIZAÇÃO DE EMERGENÇA	NA ENTRADA PRINCIPAL DA EDIFICAÇÃO
M2		INDICAÇÃO QUANTO AOS SISTEMAS DE SINALIZAÇÃO DE EMERGENÇA	EM ÁREAS DE RISCO

VIDE FIGURA 1

Simbolo	Significado	Aplicação
	INDICAÇÃO QUANTO AOS SISTEMAS DE SINALIZAÇÃO DE EMERGENÇA	NA ENTRADA PRINCIPAL DA EDIFICAÇÃO
	INDICAÇÃO QUANTO AOS SISTEMAS DE SINALIZAÇÃO DE EMERGENÇA	EM ÁREAS DE RISCO

VIDE FIGURA 2

Simbolo	Significado	Aplicação
	INDICAÇÃO QUANTO AOS SISTEMAS DE SINALIZAÇÃO DE EMERGENÇA	NA ENTRADA PRINCIPAL DA EDIFICAÇÃO
	INDICAÇÃO QUANTO AOS SISTEMAS DE SINALIZAÇÃO DE EMERGENÇA	EM ÁREAS DE RISCO

PROJETO DE PREVENÇÃO E COMBATE A INCÊNDIO E PÂNICO

Projeto de Prevenção e Combate a Incêndio e Pânico - P.T.S.

Escuela Municipal Rui de Figueiredo Barata

611,48 m²

01 / 02

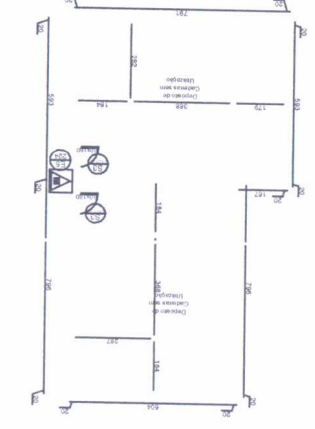
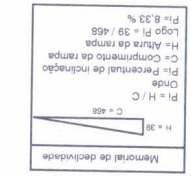
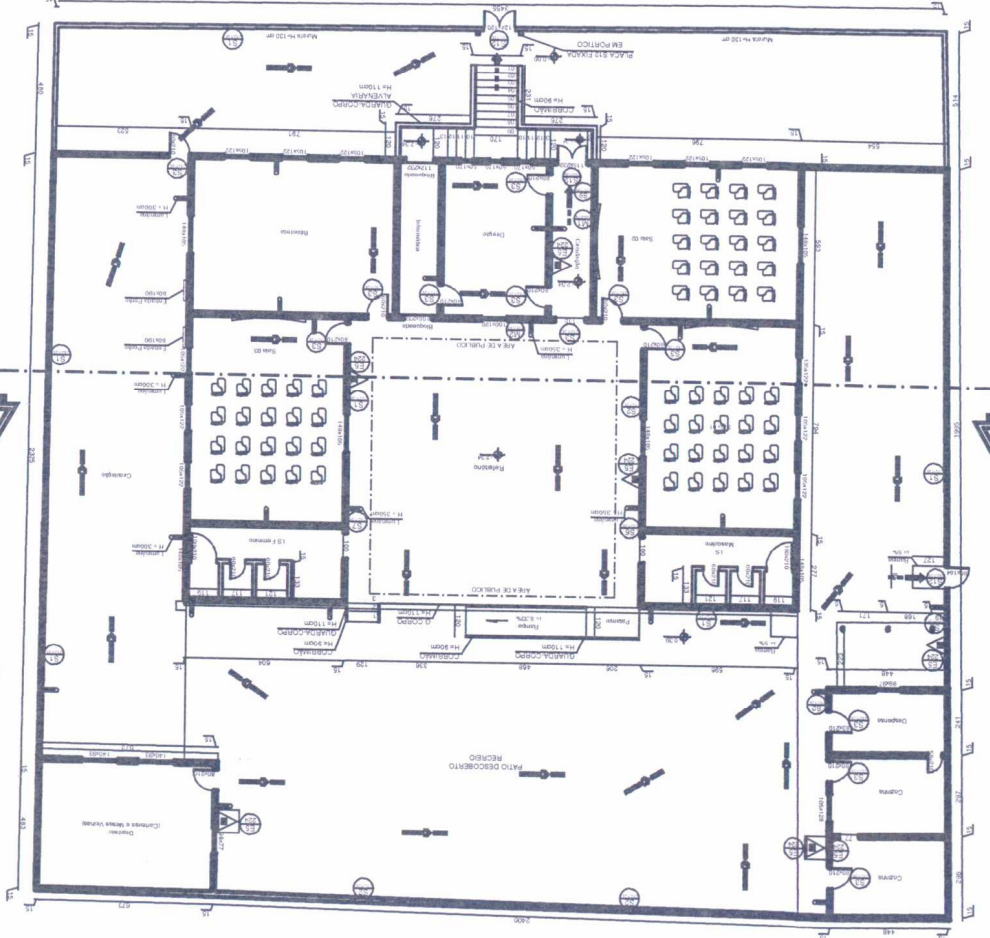
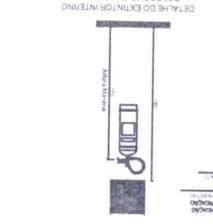
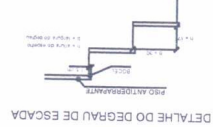
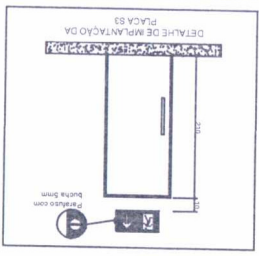
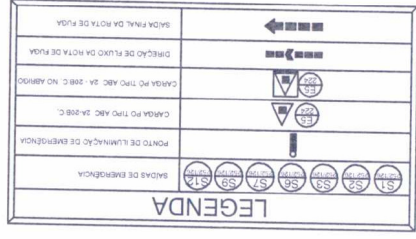


FIGURA 1 - Modelo de Sinalização Tipo M1



Quadro de Áreas

Área Total	611,48 m²
Área do Subsolo	105,15 m²
Área Pavimento Térreo	506,33 m²
Área do Depósito	38,47 m²
Área Cozinha/Depesa	53,83 m²
Área da Escola	414,03 m²
Áreas	



NOTAS GERAIS:

1. TODA MANTENÇÃO ELÉTRICA DEVE SER REALIZADA POR TÉCNICO QUALIFICADO E LICENCIADO.

2. A ESCALA DEVE SER MANTIDA SEMPRE LIVRE DE OBSTÁCULOS E DEVE SER SINALIZADA DE ACORDO COM O IT 16.

3. A ESCALA DEVE SER MANTIDA SEMPRE LIVRE DE OBSTÁCULOS E DEVE SER SINALIZADA DE ACORDO COM O IT 16.

4. A ESCALA DEVE SER MANTIDA SEMPRE LIVRE DE OBSTÁCULOS E DEVE SER SINALIZADA DE ACORDO COM O IT 16.

5. A ESCALA DEVE SER MANTIDA SEMPRE LIVRE DE OBSTÁCULOS E DEVE SER SINALIZADA DE ACORDO COM O IT 16.

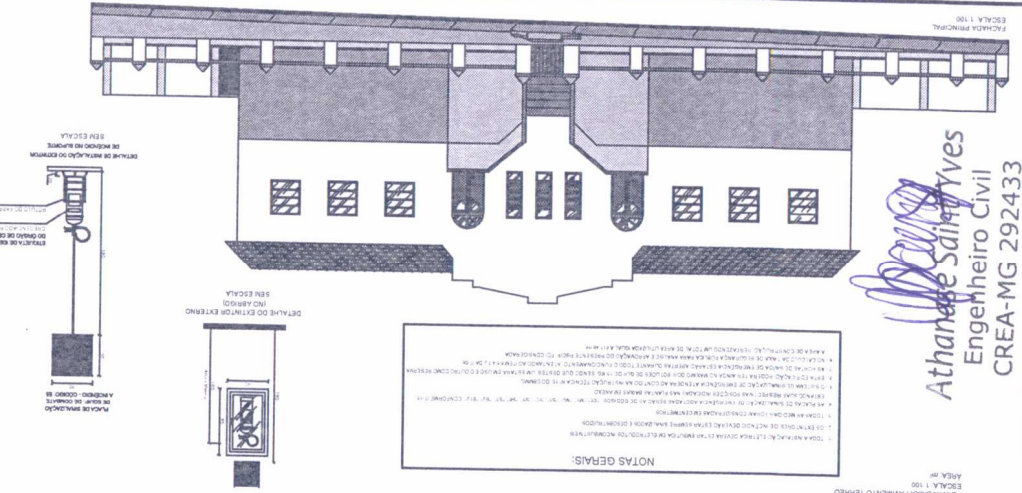
6. A ESCALA DEVE SER MANTIDA SEMPRE LIVRE DE OBSTÁCULOS E DEVE SER SINALIZADA DE ACORDO COM O IT 16.

7. A ESCALA DEVE SER MANTIDA SEMPRE LIVRE DE OBSTÁCULOS E DEVE SER SINALIZADA DE ACORDO COM O IT 16.

8. A ESCALA DEVE SER MANTIDA SEMPRE LIVRE DE OBSTÁCULOS E DEVE SER SINALIZADA DE ACORDO COM O IT 16.

9. A ESCALA DEVE SER MANTIDA SEMPRE LIVRE DE OBSTÁCULOS E DEVE SER SINALIZADA DE ACORDO COM O IT 16.

10. A ESCALA DEVE SER MANTIDA SEMPRE LIVRE DE OBSTÁCULOS E DEVE SER SINALIZADA DE ACORDO COM O IT 16.



Athandê Saitty Alves
Engenheiro Civil
CREA-MG 292433