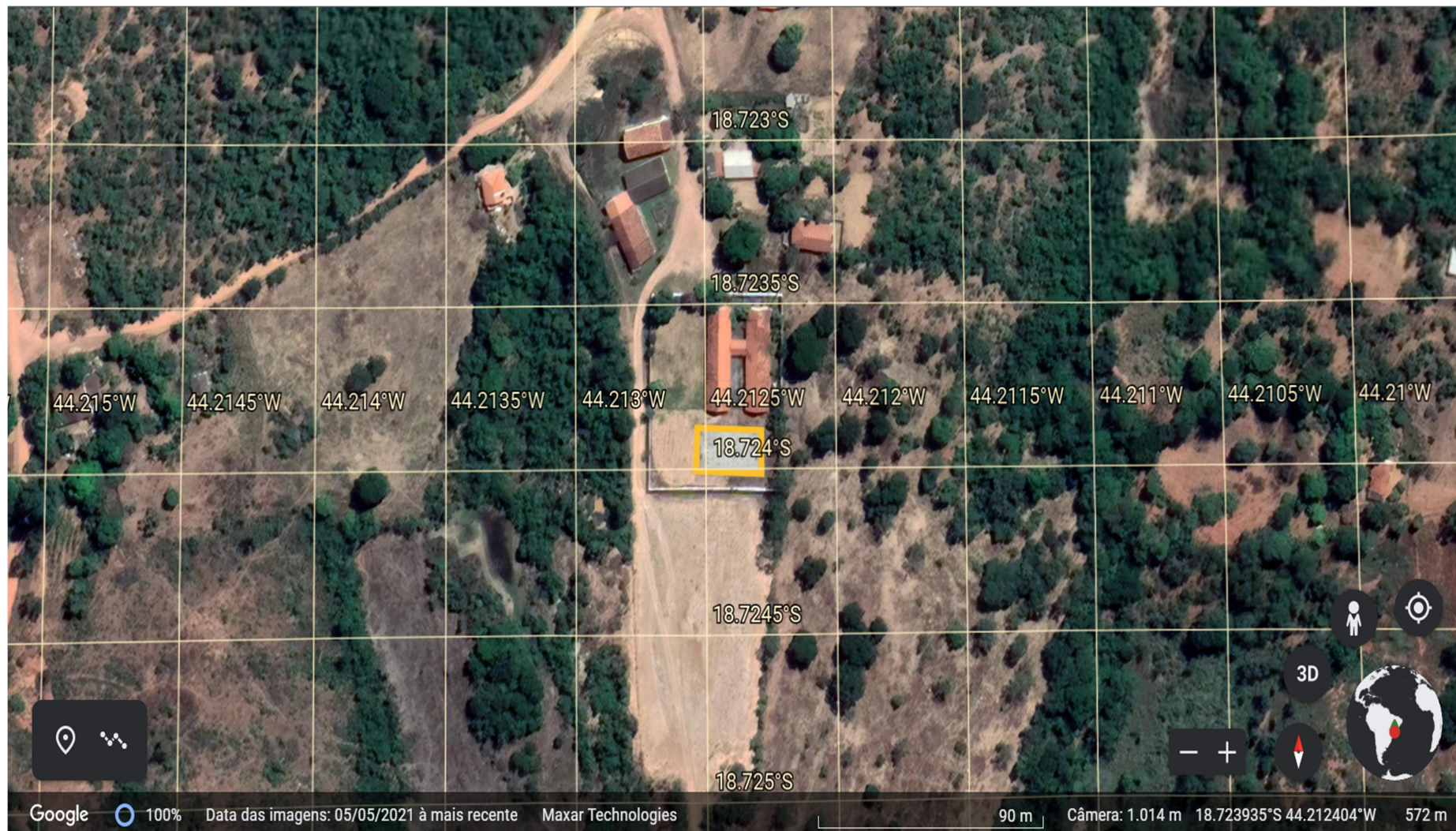


**LOCALIZAÇÃO DA QUADRA POLIESPORTIVA:
ESCOLA MUNICIPAL VALTER PASSOS – COMUNIDADE DE AÇUDES – INIMUTABA – MG
COORDENADAS: 18.723935° S / 44.212404° W**



Athanase Leon Papaspyrou Saint'Yves
Engenheiro Civil - CREA 292.433-MG
ALEPASY Engenharia e Consultoria LTDA