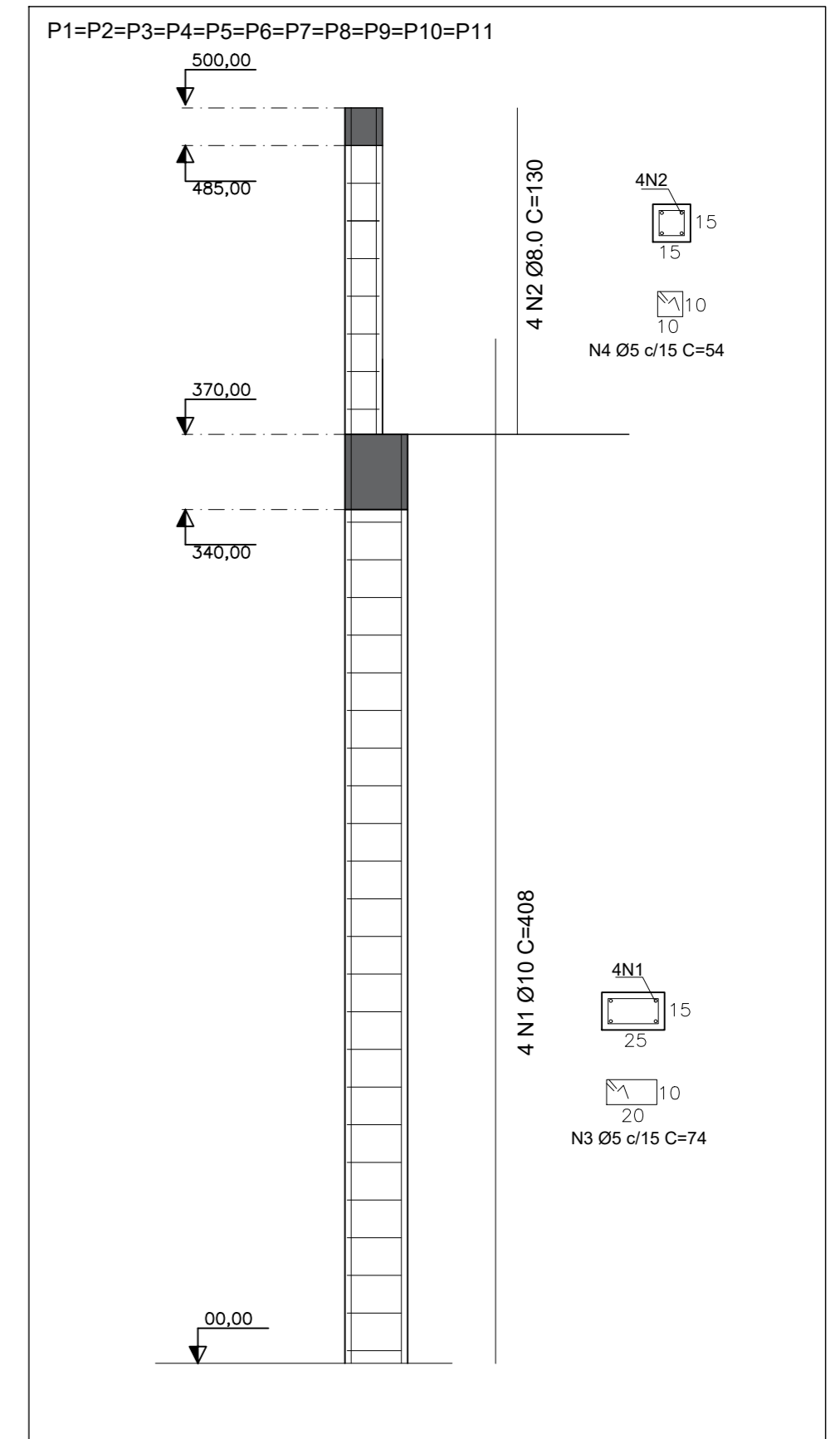
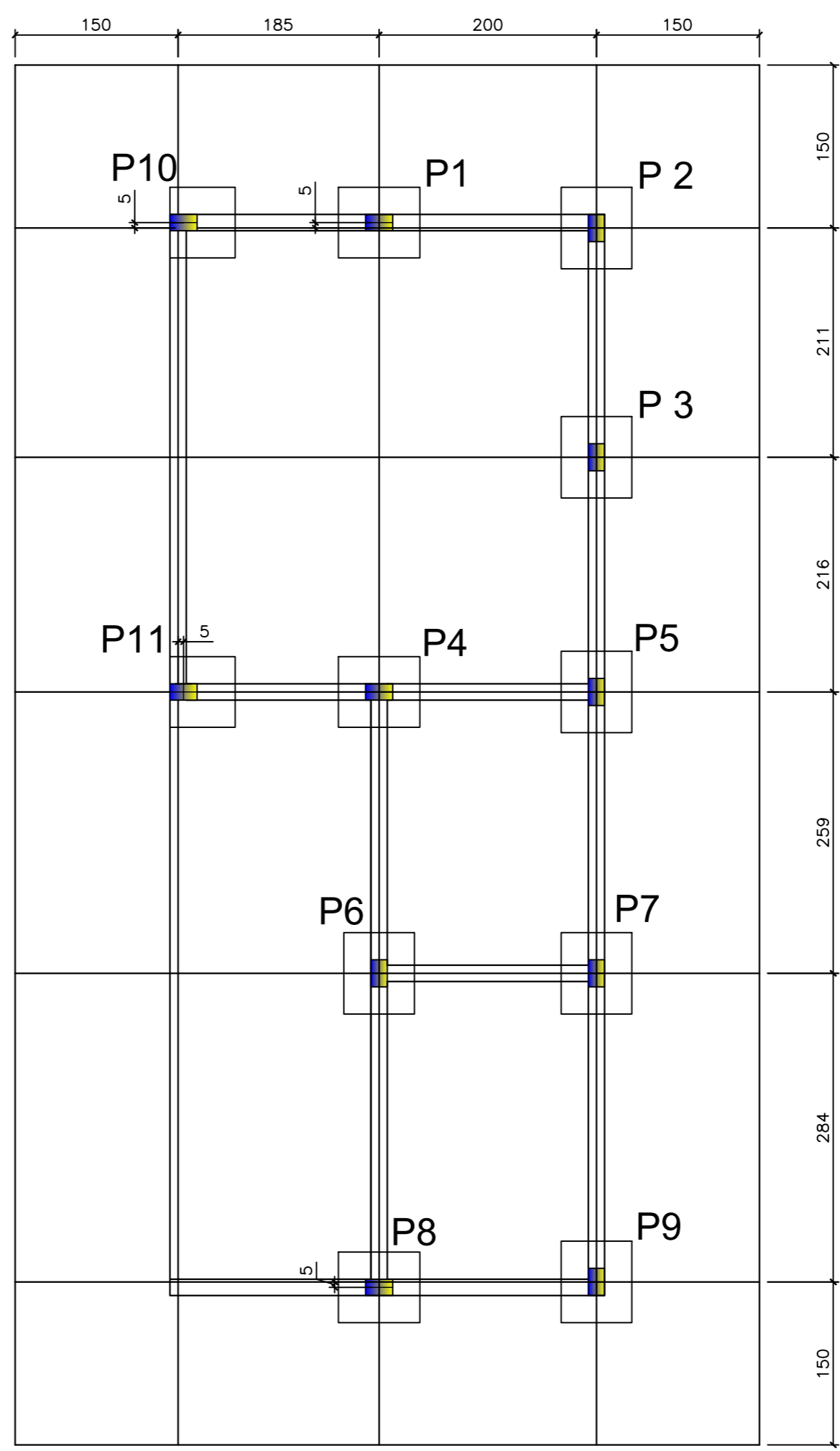


SAPATAS						
AÇO	Pos.	Diâmetro	Quant.	Comp (cm)	Quant	Total (m) Total (KG)
CA-50	1	10.0	5	80	11	45,60 28,14
CA-50	2	10.0	5	90	9	40,50 24,99
CA-50	3	10.0	4	75	2	6,00 3,70
CA-50	4	10.0	2	115	2	4,60 2,84
TOTAL AÇO CA-50 (KG) + 10%						65,63
ARRANQUES						
AÇO	Pos.	Diâmetro	Quant.	Comp (cm)	Total (m)	Total (KG)
CA-50	1	10.0	4	180	7,2	4,44
CA-50	2	5.0	12	74	8,88	1,37
TOTAL AÇO CA-50 (KG) x 11 Unidades +10 %						53,75
TOTAL AÇO CA-60 (KG) x 11 Unidades + 10%						16,55

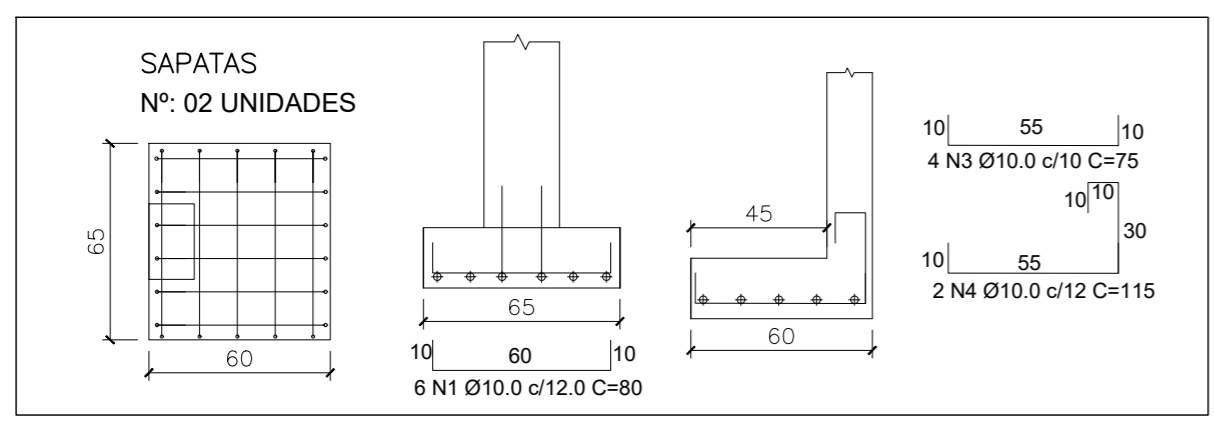
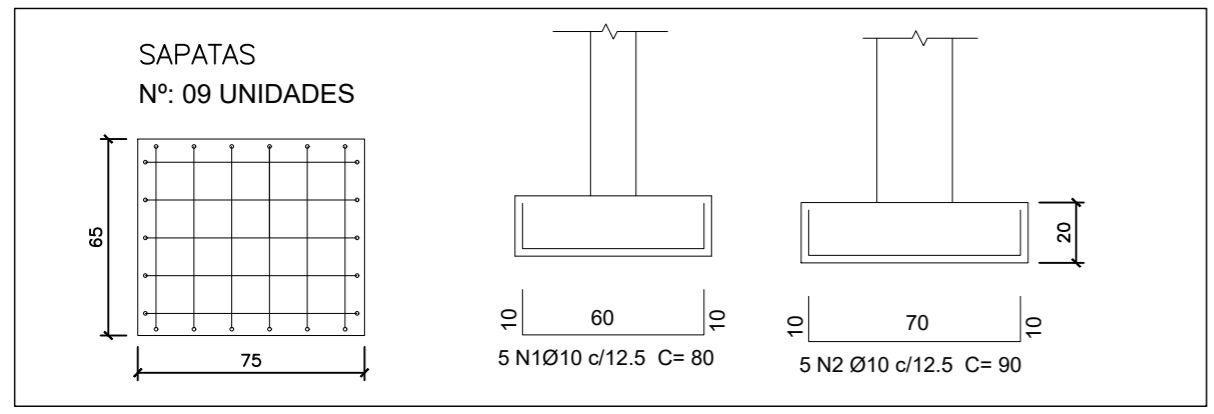
Tabela Resumo: Sapatas (incluso Arranques)	
Volume de escavação (m³)	5,63
Volume de Concreto (m³)- FCK >=25 Mpa	1,40
Volume de Reaterro (m³)	4,23
Lastro de concreto (m³)- FCK >=15 Mpa	0,27
Fôrmas (m²)	13,20



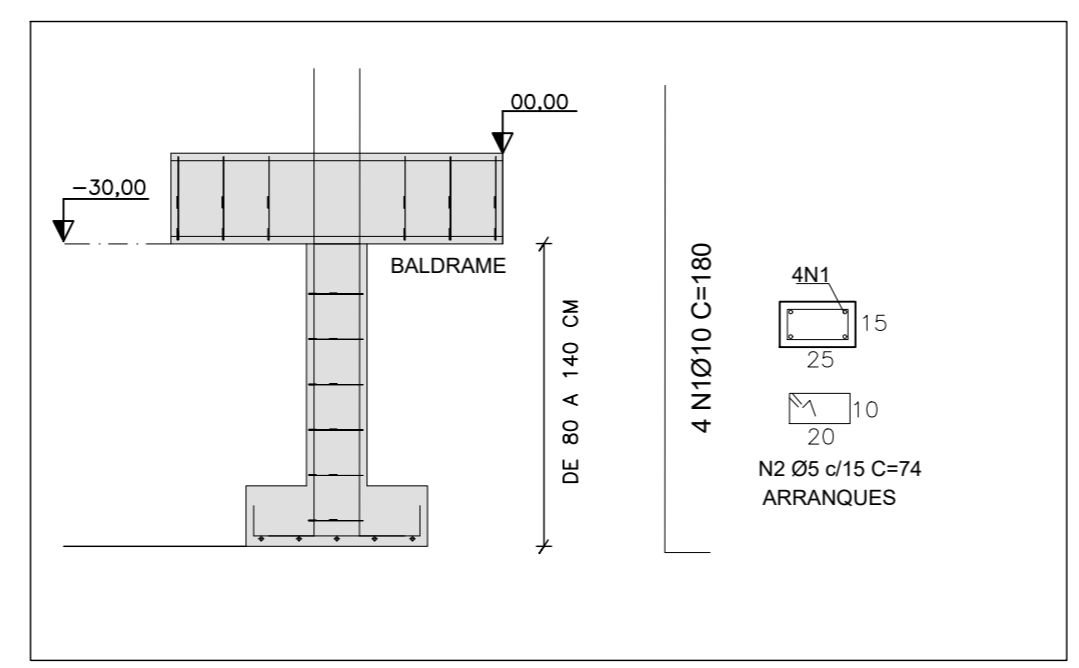
PROJETO ESTRUTURAL – VIGAS BALDRAME
ESCALA 1:50

LOCAÇÃO DA FUNDAÇÃO
ESCALA 1:50

TABELA RESUMO: PILARES						
AÇO	Pos.	Diâmetro	Quant.	Comp (cm)	Total (m)	Total (KG)
CA-50	1	10.0	4	408	16,32	10,07
CA-50	2	8.0	4	130	5,2	2,05
CA-60	3	5.0	23	74	17,02	2,62
CA-60	4	5.0	8	54	4,32	0,67
TOTAL AÇO CA-50 x 11 PILARES (KG)+ 10 %						146,69
TOTAL AÇO CA-60 x 11 PILARES (KG)+10%						39,76
Volume de Concreto (m³) - FCK >=25 Mpa						1,61



DETALHAMENTO DE SAPATAS
ESCALA 1:25



DETALHAMENTO DA FUNDAÇÃO
ESCALA 1:25



PROJETO DE AMPLIAÇÃO DA FÁRMACIA PARA TODOS

PROPRIETÁRIO: PREFEITURA MUNICIPAL DE INIMUTABA/MG CNPJ: 17.694.860/0001-75

CONTEÚDO: PROJETO ESTRUTURAL - VIGAS BALDRAME, PLANTA DE LOCAÇÃO DA FUNDAÇÃO, DETALHAMENTO DE PILARES, DETALHAMENTO DE SAPATAS, QUADRO DE FERRO

ENDEREÇO: RUA GETÚLIO VARGAS, Nº 29, CENTRO, INIMUTABA/MG CEP: 35.796-000

PREFEITURA MUNICIPAL DE INIMUTABA/MG RESPONSÁVEL TÉCNICO: ATHANASE LEON PAPANASYROU SAINT'YVES ENGENHEIRO CIVIL - CREA/MG: 292.433

EMERSOMM DANEZZI PREFEITO MUNICIPAL

ESCALAS: INDICADAS DATA: SETEMBRO/2022

COORDENADAS: -18.732770, -44.364492

REVISÃO 01 - JANEIRO/2023 REVISÃO 02 - MAIO/2023

FRANCHA: 02/06

ÁREA DE AMPLIAÇÃO: (CONSTRUÍDA) 28,99 M²

DESENHO: CAMILA KELLI AVILA ENG. CIVIL

RESPONSÁVEIS TÉCNICOS

ALEPASY Engenharia e Consultoria Ltda
Rua Matozinhos, 371 - 201/05, St. Luzia, Sete Lagoas/MG

Gil de Almeida Saint'Yves - Engenheiro Civil
CREA/MG: 26.540/D - (38)98822-6901
Athanas Leon Papanasyrou Saint' Yves
Engenheiro Civil - CREA/MG: 292.433 - (38)98821-0603